



**Cominix**  
powRgrip SYSTEM

**REGO-FIX<sup>®</sup>**

**Vol.3**



Swiss  
Precision  
Tools

# 特徴

## powRgrip® クランプシステムの特徴

「powRgrip®」とは？

「powRgrip®」は、レゴ・フィクス社が開発した最高の把握力と最高の精度を誇るツールクランプシステムです。このシステムは、コンパクトなクランプ装置とツールホルダと高精度コレットによって構成されています。クランプ装置を使い、工具とコレットを同時にツールホルダの中に圧入し、使用後も工具とコレットを同時にツールホルダから解放します。クランプ装置は、9kNと非常に高い圧力でコレットを圧入します。高精度コレットは、特殊コーティングが施された微小テーパ形状となっております。このテーパ形状の圧入方式が、高精度でありながら高い把握力を維持して、安全に工具を把握することを可能にしています。

## 高精度



・振れ精度3ミクロン以下  
(突出し3D以下)



・工具長の繰返し10ミクロン以下

## 減衰効果



・ホルダとコレット、コレットと工具間の2つの接触面が作用して振動を吸収

## 適応性



・最小保持径 $\phi 0.2$ ~  
・様々な刃物材質を把握可能

## 脱着時間



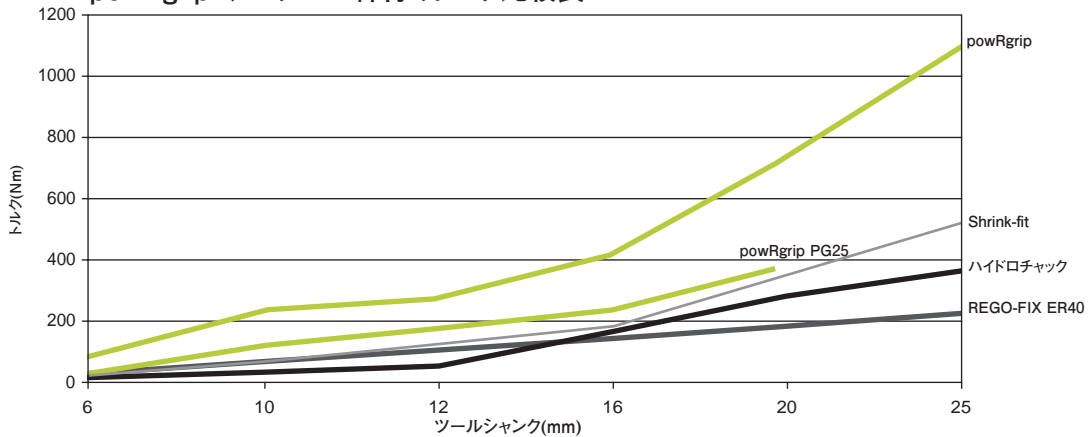
・10秒以下の工具脱着

## 脱着回数

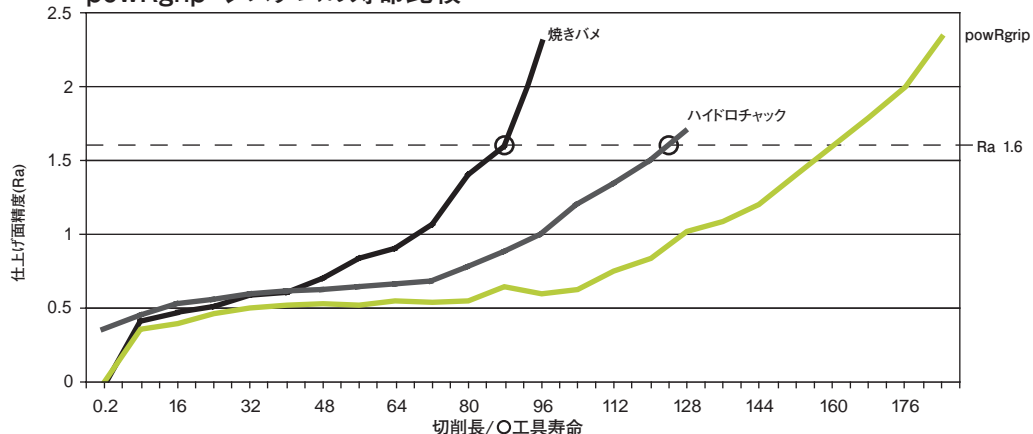


・着脱回数2万回以上可能

powRgrip®システムの締付けトルク比較表



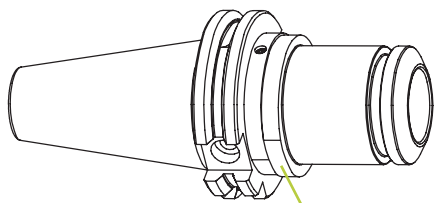
powRgrip®システムの寿命比較



### 使用方法

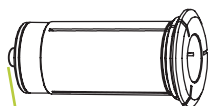
#### powRgrip®システム構成

PGツールホルダ



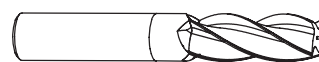
オプションのバランスリング

クーラントスルー対応  
PGコレット



突き出し調整ネジ

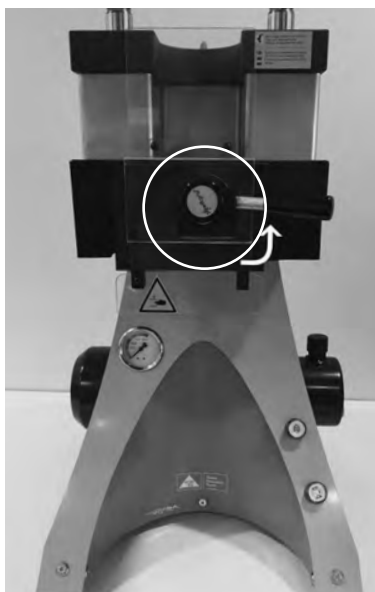
h6規格の刃物(超硬かHSS)



#### powRgrip®操作手順



正面



扉を開ける



ツーリングを入れる前



ツーリングを入れた後  
扉を閉めて圧入ボタンを押す



圧入され、取り出せる状態になる



圧入完了

※脱脂洗浄剤を使用し、刃物シャंक・コレット・ツーリングをきれいにしてからセットして下さい。  
※工具を装着したまま長期間放置されますとコレットが変形する恐れがありますので  
加工にご使用後は工具を外してください。



締め方



外し方

# BTコレットチャックホルダ

BT  
**MAS 403**  
**JIS B 6339**  
**DIN ISO 7388-2**

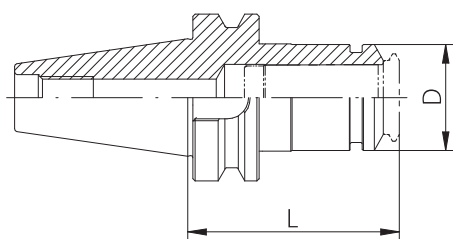
## BT 30

| 型番                  | WEBコード | 寸法 [mm] |    |    |     |    |    | アクセサリ   | 定価      |
|---------------------|--------|---------|----|----|-----|----|----|---------|---------|
|                     |        | D       | D1 | D2 | L   | L1 | L2 | FWR...* |         |
| BT 30/PG 6 x 050    | 901373 | 10      | -  | -  | 50  | -  | -  | -       | ¥39,700 |
| BT 30/PG 6 x 080 H  | 901374 | 10      | -  | -  | 80  | -  | -  | 225     | ¥45,500 |
| BT 30/PG 6 x 100 H  | 901375 | 10      | -  | -  | 100 | -  | -  | 225     | ¥47,400 |
| BT 30/PG 10 x 062   | RF059  | 16      | -  | -  | 62  | -  | -  | -       | ¥33,500 |
| BT 30/PG 10 x 080 H | 34576  | 16      | -  | -  | 80  | -  | -  | 285     | ¥34,200 |
| BT 30/PG 10 x 120 H | RF060  | 16      | -  | -  | 120 | -  | -  | 285     | ¥34,800 |
| BT 30/PG 10 x 160 H | 34577  | 16      | -  | -  | 160 | -  | -  | 285     | ¥36,400 |
| BT 30/PG 15 x 065   | 901376 | 24      | -  | -  | 65  | -  | -  | -       | ¥29,000 |
| BT 30/PG 15 x 070 H | 34578  | 24      | -  | -  | 70  | -  | -  | 285     | ¥29,200 |
| BT 30/PG 15 x 120 H | RF061  | 24      | -  | -  | 120 | -  | -  | 285     | ¥33,500 |
| BT 30/PG 25 x 075   | 901377 | 40      | -  | -  | 75  | -  | -  | -       | ¥26,300 |
| BT 30/PG 25 x 080 H | 34579  | 40      | -  | -  | 80  | -  | -  | 405     | ¥26,500 |
| BT 30/PG 25 x 120 H | RF062  | 40      | -  | -  | 120 | -  | -  | 405     | ¥29,200 |
| BT 30/PG 25 x 160 H | 34580  | 40      | -  | -  | 160 | -  | -  | 405/405 | ¥32,300 |

\*精密バランスリングH:精密バランスリングの組込みに対応

アクセサリは同梱されていません。

その他のXLサイズの入手についてはお問い合わせください。



BT/PG

BT

MAS 403

JIS B 6339

DIN ISO 7388-2

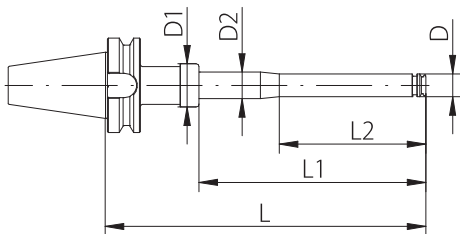
### BT 40

| 型番                   | WEBコード | 寸法 [mm] |    |    |     |     |    | アクセサリ    | 定価       |
|----------------------|--------|---------|----|----|-----|-----|----|----------|----------|
|                      |        | D       | D1 | D2 | L   | L1  | L2 | FWR ...* |          |
| BT 40/PG 10 x 080 H  | 34581  | 16      | -  | -  | 80  | -   | -  | 285      | ¥31,900  |
| BT 40/PG 10 x 120 H  | 35194  | 16      | -  | -  | 120 | -   | -  | 325      | ¥33,500  |
| BT 40/PG 10 x 160 H  | 34583  | 16      | -  | -  | 160 | -   | -  | 325      | ¥38,100  |
| BT 40/PG 10 x 220 XL | 352112 | 16      | 46 | 28 | 220 | 140 | 31 | -        | ¥96,400  |
| BT 40/PG 10 x 260 XL | 352113 | 16      | 46 | 28 | 260 | 140 | 31 | -        | ¥103,700 |
| BT 40/PG 10 x 300 XL | 352114 | 16      | 46 | 28 | 300 | 140 | 31 | -        | ¥114,600 |
| BT 40/PG 10 x 320 XL | 352115 | 16      | 46 | 28 | 320 | 240 | 31 | -        | ¥114,600 |
| BT 40/PG 10 x 360 XL | 352116 | 16      | 46 | 28 | 360 | 240 | 31 | -        | ¥120,000 |
| BT 40/PG 10 x 400 XL | 352117 | 16      | 46 | 28 | 400 | 240 | 31 | -        | ¥131,000 |
| BT 40/PG 15 x 075    | 901378 | 24      | -  | -  | 75  | -   | -  | -        | ¥30,600  |
| BT 40/PG 15 x 080 H  | 34585  | 24      | -  | -  | 80  | -   | -  | 285      | ¥30,600  |
| BT 40/PG 15 x 120 H  | 34587  | 24      | -  | -  | 120 | -   | -  | 325      | ¥33,500  |
| BT 40/PG 15 x 160 H  | 34589  | 24      | -  | -  | 160 | -   | -  | 325/285  | ¥38,100  |
| BT 40/PG 15 x 220 XL | 352118 | 24      | 46 | 28 | 220 | 140 | 55 | -        | ¥94,600  |
| BT 40/PG 15 x 260 XL | 352119 | 24      | 46 | 28 | 260 | 140 | 55 | -        | ¥103,700 |
| BT 40/PG 15 x 300 XL | 352120 | 24      | 46 | 28 | 300 | 140 | 55 | -        | ¥112,800 |
| BT 40/PG 15 x 320 XL | 352121 | 24      | 46 | 28 | 320 | 240 | 55 | -        | ¥112,800 |
| BT 40/PG 15 x 360 XL | 352122 | 24      | 46 | 28 | 360 | 240 | 55 | -        | ¥120,000 |
| BT 40/PG 15 x 400 XL | 352123 | 24      | 46 | 28 | 400 | 240 | 55 | -        | ¥131,000 |
| BT 40/PG 25 x 080 H  | 34591  | 40      | -  | -  | 80  | -   | -  | 405      | ¥29,000  |
| BT 40/PG 25 x 120 H  | 34593  | 40      | -  | -  | 120 | -   | -  | 405      | ¥33,500  |
| BT 40/PG 25 x 160 H  | 34595  | 40      | -  | -  | 160 | -   | -  | 405/405  | ¥38,100  |
| BT 40/PG 25 x 226 XL | 352124 | 40      | 55 | -  | 226 | 140 | -  | -        | ¥112,800 |
| BT 40/PG 25 x 326 XL | 352125 | 40      | 55 | -  | 326 | 240 | -  | -        | ¥131,000 |
| BT 40/PG 32 x 086    | RF038  | 50      | -  | -  | 86  | -   | -  | -        | ¥31,900  |

\*精密バランスリングH:精密バランスリングの組込みに対応

アクセサリは同梱されていません。

その他のXLサイズの入手についてはお問い合わせください。



BT/PG XL

# BTコレットチャックホルダ

BT  
**MAS 403**  
**JIS B 6339**  
**DIN ISO 7388-2**

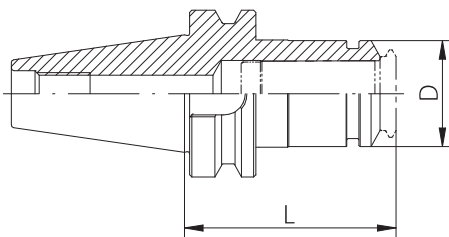
## BT 50

| 型番                   | WEBコード | 寸法 [mm] |    |    |     |     |    | アクセサリ   | 定価       |
|----------------------|--------|---------|----|----|-----|-----|----|---------|----------|
|                      |        | D       | D1 | D2 | L   | L1  | L2 | FWR...* |          |
| BT 50/PG 10 x 120 H  | RF063  | 16      | -  | -  | 120 | -   | -  | 405     | ¥61,200  |
| BT 50/PG 10 x 160 H  | RF064  | 16      | -  | -  | 160 | -   | -  | 405     | ¥67,000  |
| BT 50/PG 10 x 240 XL | 352126 | 16      | 46 | 28 | 240 | 140 | 31 | -       | ¥131,000 |
| BT 50/PG 10 x 260 XL | 352127 | 16      | 46 | 28 | 260 | 140 | 31 | -       | ¥127,300 |
| BT 50/PG 10 x 300 XL | 352128 | 16      | 46 | 28 | 300 | 140 | 31 | -       | ¥143,700 |
| BT 50/PG 10 x 340 XL | 352129 | 16      | 46 | 28 | 340 | 240 | 31 | -       | ¥145,500 |
| BT 50/PG 10 x 360 XL | 352130 | 16      | 46 | 28 | 360 | 240 | 31 | -       | ¥143,700 |
| BT 50/PG 10 x 400 XL | 352131 | 16      | 46 | 28 | 400 | 240 | 31 | -       | ¥161,900 |
| BT 50/PG 15 x 120 H  | RF065  | 24      | -  | -  | 120 | -   | -  | 325     | ¥59,600  |
| BT 50/PG 15 x 160 H  | RF066  | 24      | -  | -  | 160 | -   | -  | 325     | ¥65,400  |
| BT 50/PG 15 x 240 XL | 352132 | 24      | 46 | 28 | 240 | 140 | 55 | -       | ¥131,000 |
| BT 50/PG 15 x 260 XL | 352133 | 24      | 46 | 28 | 260 | 140 | 55 | -       | ¥127,300 |
| BT 50/PG 15 x 300 XL | 352134 | 24      | 46 | 28 | 300 | 140 | 55 | -       | ¥145,500 |
| BT 50/PG 15 x 340 XL | 352135 | 24      | 46 | 28 | 340 | 240 | 55 | -       | ¥149,100 |
| BT 50/PG 15 x 360 XL | 352136 | 24      | 46 | 28 | 360 | 240 | 55 | -       | ¥141,900 |
| BT 50/PG 15 x 400 XL | 352137 | 24      | 46 | 28 | 400 | 240 | 55 | -       | ¥160,000 |
| BT 50/PG 25 x 100    | RF067  | 40      | -  | -  | 100 | -   | -  | -       | ¥49,300  |
| BT 50/PG 25 x 120 H  | 34597  | 40      | -  | -  | 120 | -   | -  | 505     | ¥50,600  |
| BT 50/PG 25 x 160 H  | 34598  | 40      | -  | -  | 160 | -   | -  | 505/405 | ¥58,000  |
| BT 50/PG 25 x 200 H  | RF068  | 40      | -  | -  | 200 | -   | -  | 505/405 | ¥65,400  |
| BT 50/PG 25 x 240 XL | 352138 | 40      | 55 | -  | 240 | 140 | -  | -       | ¥140,000 |
| BT 50/PG 25 x 340 XL | 352139 | 40      | 55 | -  | 340 | 240 | -  | -       | ¥154,600 |
| BT 50/PG 32 x 100    | RF039  | 50      | -  | -  | 100 | -   | -  | -       | ¥58,000  |
| BT50/PG 32 x 240 XL  | 352140 | 50      | 58 | -  | 240 | 140 | -  | -       | ¥200,000 |
| BT50/PG 32 x 340 XL  | 352141 | 50      | 58 | -  | 340 | 140 | -  | -       | ¥209,100 |

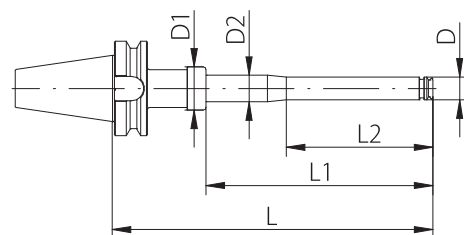
\*精密バランスリングH:精密バランスリングの組込みに対応

アクセサリは同梱されていません。

その他のXLサイズの入手についてはお問い合わせください。



BT/PG



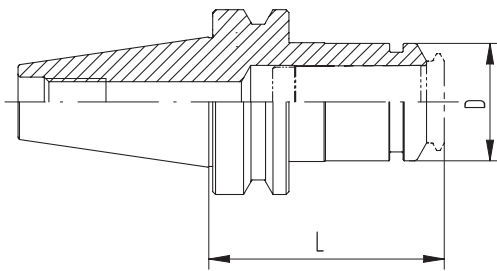
BT/PG XL

### BT+30/40/50 (二面拘束仕様)

| 型番                   | WEBコード | 寸法 [mm] |     | アクセサリ    | 定価      |
|----------------------|--------|---------|-----|----------|---------|
|                      |        | D       | D1  | FWR ...* |         |
| <b>BT+30</b>         |        |         |     |          |         |
| BT+ 30/PG 10 x 080 H | RF001  | 16      | 80  | 285      | ¥55,800 |
| BT+ 30/PG 15 x 070 H | RF002  | 24      | 70  | 285      | ¥50,900 |
| BT+ 30/PG 25 x 080 H | RF003  | 40      | 80  | 405      | ¥48,000 |
| BT+ 30/PG 25 x 160 H | RF004  | 40      | 160 | 405/405  | ¥53,800 |
| <b>BT+40</b>         |        |         |     |          |         |
| BT+ 40/PG 10 x 080 H | RF005  | 16      | 80  | 285      | ¥53,500 |
| BT+ 40/PG 10 x 120 H | RF006  | 16      | 120 | 325      | ¥55,100 |
| BT+ 40/PG 15 x 080 H | RF007  | 24      | 80  | 285      | ¥52,200 |
| BT+ 40/PG 15 x 120 H | RF008  | 24      | 120 | 325      | ¥55,100 |
| BT+ 40/PG 25 x 080 H | RF009  | 40      | 80  | 405      | ¥50,600 |
| BT+ 40/PG 25 x 120 H | RF010  | 40      | 120 | 405      | ¥55,100 |
| BT+ 40/PG 25 x 160 H | RF011  | 40      | 160 | 405/405  | ¥59,600 |
| <b>BT+50</b>         |        |         |     |          |         |
| BT+ 50/PG 25 x 120 H | 901379 | 40      | 120 | 505      | ¥77,000 |
| BT+ 50/PG 25 x 160 H | 901380 | 40      | 160 | 505/405  | ¥84,400 |

H:精密バランスリングの組込みに対応

アクセサリは同梱されていません。



BT+/PG

# HSK-Aコレットチャックホルダ

HSK-A

DIN 69893

ISO 12164

## HSK-A 32 / 40 / 50 / 63

| 型番                      | WEBコード                 | 寸法 [mm] |    |    |     |     |    | アクセサリ   |          | 定価 |
|-------------------------|------------------------|---------|----|----|-----|-----|----|---------|----------|----|
|                         |                        | D       | D1 | D2 | L   | L1  | L2 | FWR...* |          |    |
| <b>HSK-A 32</b>         |                        |         |    |    |     |     |    |         |          |    |
| HSK-A 32/PG 10 x 060    | <a href="#">RF069</a>  | 16      | -  | -  | 60  | -   | -  | -       | ¥36,400  |    |
| HSK-A 32/PG 15 x 075    | <a href="#">RF070</a>  | 24      | -  | -  | 75  | -   | -  | -       | ¥34,800  |    |
| <b>HSK-A 40</b>         |                        |         |    |    |     |     |    |         |          |    |
| HSK-A 40/PG 6 x 048     | <a href="#">901381</a> | 10      | -  | -  | 48  | -   | -  | -       | ¥41,900  |    |
| HSK-A 40/PG 6 x 080 H   | <a href="#">901382</a> | 10      | -  | -  | 80  | -   | -  | 225     | ¥47,400  |    |
| HSK-A 40/PG 10 x 062    | <a href="#">901383</a> | 16      | -  | -  | 62  | -   | -  | -       | ¥36,400  |    |
| HSK-A 40/PG 10 x 080 H  | <a href="#">901384</a> | 16      | -  | -  | 80  | -   | -  | 225     | ¥44,500  |    |
| HSK-A 40/PG 15 x 074    | <a href="#">901385</a> | 24      | -  | -  | 74  | -   | -  | -       | ¥34,500  |    |
| HSK-A 40/PG 15 x 080 H  | <a href="#">34630</a>  | 24      | -  | -  | 80  | -   | -  | 285     | ¥34,800  |    |
| HSK-A 40/PG 25 x 090    | <a href="#">34632</a>  | 40      | -  | -  | 90  | -   | -  | -       | ¥36,400  |    |
| HSK-A 40/PG 25 x 100 H  | <a href="#">901386</a> | 40      | -  | -  | 100 | -   | -  | 405     | ¥35,200  |    |
| <b>HSK-A 50</b>         |                        |         |    |    |     |     |    |         |          |    |
| HSK-A 50/PG 10 x 080 H  | <a href="#">RF071</a>  | 16      | -  | -  | 80  | -   | -  | 285     | ¥39,300  |    |
| HSK-A 50/PG 10 x 120 H  | <a href="#">901393</a> | 16      | -  | -  | 120 | -   | -  | 285     | ¥47,700  |    |
| HSK-A 50/PG 15 x 080 H  | <a href="#">RF072</a>  | 24      | -  | -  | 80  | -   | -  | 285     | ¥38,100  |    |
| HSK-A 50/PG 25 x 100 H  | <a href="#">RF073</a>  | 40      | -  | -  | 100 | -   | -  | 405     | ¥39,300  |    |
| <b>HSK-A 63</b>         |                        |         |    |    |     |     |    |         |          |    |
| HSK-A 63/PG 6 x 080 H   | <a href="#">901398</a> | 10      | -  | -  | 80  | -   | -  | 225     | ¥58,000  |    |
| HSK-A 63/PG 10 x 080 H  | <a href="#">34638</a>  | 16      | -  | -  | 80  | -   | -  | 325     | ¥36,400  |    |
| HSK-A 63/PG 10 x 120 H  | <a href="#">RF074</a>  | 16      | -  | -  | 120 | -   | -  | 325     | ¥39,000  |    |
| HSK-A 63/PG 10 x 160 H  | <a href="#">34639</a>  | 16      | -  | -  | 160 | -   | -  | 325     | ¥45,100  |    |
| HSK-A 63/PG 10 x 200 H  | <a href="#">34640</a>  | 16      | -  | -  | 200 | -   | -  | 325     | ¥53,800  |    |
| HSK-A 63/PG 10 x 240 XL | <a href="#">352147</a> | 16      | 46 | 28 | 240 | 140 | 31 | -       | ¥107,300 |    |
| HSK-A 63/PG 10 x 260 XL | <a href="#">352148</a> | 16      | 46 | 28 | 260 | 140 | 31 | -       | ¥118,200 |    |
| HSK-A 63/PG 10 x 300 XL | <a href="#">352149</a> | 16      | 46 | 28 | 300 | 140 | 31 | -       | ¥120,000 |    |
| HSK-A 63/PG 10 x 340 XL | <a href="#">352150</a> | 16      | 46 | 28 | 340 | 240 | 31 | -       | ¥123,700 |    |
| HSK-A 63/PG 10 x 360 XL | <a href="#">352151</a> | 16      | 46 | 28 | 360 | 240 | 31 | -       | ¥134,600 |    |
| HSK-A 63/PG 10 x 400 XL | <a href="#">352152</a> | 16      | 46 | 28 | 400 | 240 | 31 | -       | ¥136,400 |    |
| HSK-A 63/PG 15 x 080 H  | <a href="#">34641</a>  | 24      | -  | -  | 80  | -   | -  | 325     | ¥34,800  |    |
| HSK-A 63/PG 15 x 120 H  | <a href="#">34642</a>  | 24      | -  | -  | 120 | -   | -  | 325     | ¥38,100  |    |
| HSK-A 63/PG 15 x 160 H  | <a href="#">34643</a>  | 24      | -  | -  | 160 | -   | -  | 325/285 | ¥43,900  |    |
| HSK-A 63/PG 15 x 240 XL | <a href="#">352153</a> | 24      | 46 | 28 | 240 | 140 | 55 | -       | ¥105,500 |    |

\*精密バランスリング H:精密バランスリングの組込みに対応

アクセサリは同梱されていません。  
その他のXLサイズの入手についてはお問い合わせください。



HSK-A

DIN 69893

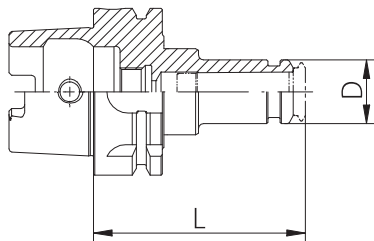
ISO 12164

### HSK-A 63 / 80

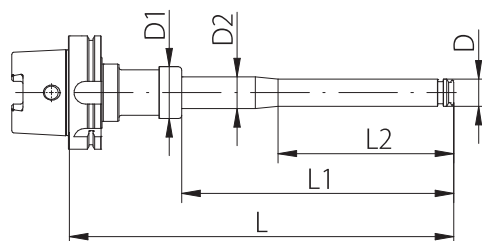
| 型番                        | WEBコード | 寸法 [mm] |    |    |     |     |    | アクセサリ    |          | 定価 |
|---------------------------|--------|---------|----|----|-----|-----|----|----------|----------|----|
|                           |        | D       | D1 | D2 | L   | L1  | L2 | FWR ...* |          |    |
| <b>HSK-A 63</b>           |        |         |    |    |     |     |    |          |          |    |
| HSK-A 63/PG 15 x 260 XL   | 352154 | 24      | 46 | 28 | 260 | 140 | 55 | -        | ¥116,400 |    |
| HSK-A 63/PG 15 x 300 XL   | 352155 | 24      | 46 | 28 | 300 | 140 | 55 | -        | ¥118,200 |    |
| HSK-A 63/PG 15 x 340 XL   | 352156 | 24      | 46 | 28 | 340 | 240 | 55 | -        | ¥121,900 |    |
| HSK-A 63/PG 15 x 360 XL   | 352157 | 24      | 46 | 28 | 360 | 240 | 55 | -        | ¥132,800 |    |
| HSK-A 63/PG 15 x 400 XL   | 352158 | 24      | 46 | 28 | 400 | 240 | 55 | -        | ¥134,600 |    |
| HSK-A 63/PG 25 x 100 H    | 34644  | 40      | -  | -  | 100 | -   | -  | 405      | ¥33,200  |    |
| HSK-A 63/PG 25 x 120 H    | 34646  | 40      | -  | -  | 120 | -   | -  | 405      | ¥36,400  |    |
| HSK-A 63/PG 25 x 160 H    | 34647  | 40      | -  | -  | 160 | -   | -  | 405/405  | ¥42,200  |    |
| HSK-A 63/PG 25 x 200 H    | 901399 | 40      | -  | -  | 200 | -   | -  | 405/405  | ¥77,300  |    |
| HSK-A 63/PG 25 x 240 XL   | 352159 | 40      | 55 | -  | 240 | 140 | -  | -        | ¥121,900 |    |
| HSK-A 63/PG 25 x 260 XL   | 352160 | 40      | 55 | -  | 260 | 140 | -  | -        | ¥121,900 |    |
| HSK-A 63/PG 25 x 340 XL   | 352161 | 40      | 55 | -  | 340 | 240 | -  | -        | ¥136,400 |    |
| HSK-A 63/PG 25 x 360 XL   | 352162 | 40      | 55 | -  | 360 | 240 | -  | -        | ¥140,000 |    |
| HSK-A 63 / PG 32 x 100    | RF040  | 50      | -  | -  | 100 | -   | -  | -        | ¥39,000  |    |
| HSK-A 63 / PG 32 x 120 H  | RF041  | 50      | -  | -  | 120 | -   | -  | 505      | ¥42,200  |    |
| HSK-A 63 / PG 32 x 240 XL | 352163 | 50      | 58 | -  | 240 | 140 | -  | -        | ¥174,600 |    |
| HSK-A 63 / PG 32 x 260 XL | 352164 | 50      | 58 | -  | 260 | 140 | -  | -        | ¥176,400 |    |
| HSK-A 63 / PG 32 x 340 XL | 352165 | 50      | 58 | -  | 340 | 240 | -  | -        | ¥183,700 |    |
| HSK-A 63 / PG 32 x 360 XL | 352166 | 50      | 58 | -  | 360 | 240 | -  | -        | ¥185,500 |    |
| <b>HSK-A 80</b>           |        |         |    |    |     |     |    |          |          |    |
| HSK-A 80/PG 15 x 085 H    | 352167 | 24      | -  | -  | 85  | -   | -  | 325      | ¥44,500  |    |
| HSK-A 80/PG 25 x 100 H    | 352168 | 40      | -  | -  | 100 | -   | -  | 505      | ¥45,500  |    |
| HSK-A 80/PG 32 x 105 H    | 352169 | 50      | -  | -  | 105 | -   | -  | 505      | ¥51,600  |    |

\*精密バランスリング H:精密バランスリングの組込みに対応

アクセサリは同梱されていません。  
その他のXLサイズの入手についてはお問い合わせください。  
HSK-A:フランジでのデータ媒体用穿孔DIN 69873の入手はお問い合わせください。



HSK-A/PG



HSK-A/PG XL

# HSK-Aコレットチャックホルダ

HSK-A

DIN 69893

ISO 12164

## HSK-A 100 / 125

| 型番                         | WEBコード | 寸法 [mm] |    |    |     |     |    | アクセサリ   |          | 定価 |
|----------------------------|--------|---------|----|----|-----|-----|----|---------|----------|----|
|                            |        | D       | D1 | D2 | L   | L1  | L2 | FWR...* |          |    |
| <b>HSK-A 100</b>           |        |         |    |    |     |     |    |         |          |    |
| HSK-A 100/PG 10 x 085 H    | 901407 | 16      | -  | -  | 85  | -   | -  | 405     | ¥59,000  |    |
| HSK-A 100/PG 10 x 160 H    | 901408 | 16      | -  | -  | 160 | -   | -  | 405     | ¥63,800  |    |
| HSK-A 100/PG 10 x 240 XL   | 352171 | 16      | 46 | 28 | 240 | 140 | 31 | -       | ¥140,000 |    |
| HSK-A 100/PG 10 x 300 XL   | 352172 | 16      | 46 | 28 | 300 | 140 | 31 | -       | ¥143,700 |    |
| HSK-A 100/PG 10 x 340 XL   | 352173 | 16      | 46 | 28 | 340 | 240 | 31 | -       | ¥154,600 |    |
| HSK-A 100/PG 10 x 400 XL   | 352174 | 16      | 46 | 28 | 400 | 240 | 31 | -       | ¥160,000 |    |
| HSK-A 100/PG 15 x 085 H    | 901409 | 24      | -  | -  | 85  | -   | -  | 405     | ¥55,800  |    |
| HSK-A 100/PG 15 x 120 H    | 352170 | 24      | -  | -  | 120 | -   | -  | 405     | ¥60,000  |    |
| HSK-A 100/PG 15 x 160 H    | 901410 | 24      | -  | -  | 160 | -   | -  | 405/285 | ¥60,300  |    |
| HSK-A 100/PG 15 x 240 XL   | 352175 | 24      | 46 | 28 | 240 | 140 | 55 | -       | ¥140,000 |    |
| HSK-A 100/PG 15 x 300 XL   | 352176 | 24      | 46 | 28 | 300 | 140 | 55 | -       | ¥141,900 |    |
| HSK-A 100/PG 15 x 340 XL   | 352177 | 24      | 46 | 28 | 340 | 240 | 55 | -       | ¥154,600 |    |
| HSK-A 100/PG 15 x 400 XL   | 352178 | 24      | 46 | 28 | 400 | 240 | 55 | -       | ¥156,400 |    |
| HSK-A 100/PG 25 x 100 H    | 34623  | 40      | -  | -  | 100 | -   | -  | 505     | ¥54,500  |    |
| HSK-A 100/PG 25 x 120 H    | 901411 | 40      | -  | -  | 120 | -   | -  | 505     | ¥58,300  |    |
| HSK-A 100/PG 25 x 160 H    | 34624  | 40      | -  | -  | 160 | -   | -  | 505/405 | ¥60,000  |    |
| HSK-A 100/PG 25 x 200 H    | 34625  | 40      | -  | -  | 200 | -   | -  | 505/405 | ¥65,800  |    |
| HSK-A 100/PG 25 x 246 XL   | 352179 | 40      | 55 | -  | 246 | 140 | -  | -       | ¥141,900 |    |
| HSK-A 100/PG 25 x 346 XL   | 352180 | 40      | 55 | -  | 346 | 240 | -  | -       | ¥156,400 |    |
| HSK-A 100/PG 32 x 106 H    | RF043  | 50      | -  | -  | 106 | -   | -  | 505     | ¥53,200  |    |
| HSK-A 100/PG 32 x 120 H    | 901412 | 50      | -  | -  | 120 | -   | -  | 505     | ¥66,100  |    |
| HSK-A 100/PG 32 x 160 H    | RF044  | 50      | -  | -  | 160 | -   | -  | 505     | ¥74,400  |    |
| HSK-A 100/PG 32 x 200 H    | RF045  | 50      | -  | -  | 200 | -   | -  | 505/505 | ¥80,900  |    |
| HSK-A 100 / PG 32 x 246 XL | 352181 | 50      | 58 | -  | 246 | 140 | -  | -       | ¥187,300 |    |
| HSK-A 100/PG 32 x 260 XL   | 352182 | 50      | 58 | -  | 260 | 140 | -  | -       | ¥189,100 |    |
| HSK-A 100/PG 32 x 300 XL   | 352183 | 50      | 58 | -  | 300 | 140 | -  | -       | ¥205,500 |    |
| HSK-A 100/PG 32 x 340 XL   | 352184 | 50      | 58 | -  | 340 | 140 | -  | -       | ¥212,800 |    |
| HSK-A 100/PG 32 x 360 XL   | 352185 | 50      | 58 | -  | 360 | 240 | -  | -       | ¥196,400 |    |
| HSK-A 100/PG 32 x 400 XL   | 352186 | 50      | 58 | -  | 400 | 240 | -  | -       | ¥214,600 |    |
| HSK-A 100/PG 32 x 440 XL   | 352187 | 50      | 58 | -  | 440 | 240 | -  | -       | ¥221,900 |    |
| <b>HSK-A 125</b>           |        |         |    |    |     |     |    |         |          |    |
| HSK-A 125/PG 15 x 245 XL   | 352188 | 24      | 52 | 28 | 245 | 140 | 55 | -       | ¥291,000 |    |
| HSK-A 125/PG 15 x 345 XL   | 352189 | 24      | 52 | 28 | 345 | 240 | 55 | -       | ¥314,600 |    |
| HSK-A 125/PG 25 x 252 XL   | 352190 | 40      | 52 | -  | 252 | 140 | -  | -       | ¥291,000 |    |
| HSK-A 125/PG 25 x 352 XL   | 352191 | 40      | 52 | -  | 352 | 240 | -  | -       | ¥301,900 |    |
| HSK-A 125 / PG 32 x 252 XL | 352192 | 50      | 58 | -  | 252 | 140 | -  | -       | ¥312,800 |    |
| HSK-A 125 / PG 32 x 352 XL | 352193 | 50      | 58 | -  | 352 | 240 | -  | -       | ¥345,500 |    |

\*精密バランスリング H:精密バランスリングの組込みに対応

アクセサリは同梱されていません。その他のXLサイズの入手についてはお問い合わせください。  
HSK-A:フランジでのデータ媒体用穿孔DIN 69873の入手はお問い合わせください。

HSK-E

DIN 69893

ISO 12164

## HSK-E 20 / 25 / 32 / 40 / 50 / 63

| 型番                     | WEBコード | 寸法 [mm] |    |    |     |    |    | アクセサリ    |   | 定価      |
|------------------------|--------|---------|----|----|-----|----|----|----------|---|---------|
|                        |        | D       | D1 | D2 | L   | L1 | L2 | FWR ...* |   |         |
| <b>HSK-E 20</b>        |        |         |    |    |     |    |    |          |   |         |
| HSK-E 20/PG 6 x 043    | 352142 | 10      | -  | -  | 43  | -  | -  | -        | - | ¥56,100 |
| <b>HSK-E 25</b>        |        |         |    |    |     |    |    |          |   |         |
| HSK-E 25/PG 6 x 043    | 352143 | 10      | -  | -  | 43  | -  | -  | -        | - | ¥40,600 |
| HSK-E 25/PG 10 x 055   | 352144 | 16      | -  | -  | 55  | -  | -  | -        | - | ¥32,300 |
| <b>HSK-E 32</b>        |        |         |    |    |     |    |    |          |   |         |
| HSK-E 32/PG 6 x 048    | 901413 | 10      | -  | -  | 48  | -  | -  | -        | - | ¥40,000 |
| HSK-E 32/PG 6 x 080    | 901414 | 10      | -  | -  | 80  | -  | -  | -        | - | ¥44,800 |
| HSK-E 32/PG 10 x 060   | 901415 | 16      | -  | -  | 60  | -  | -  | -        | - | ¥36,400 |
| HSK-E 32/PG 10 x 080 H | 34626  | 16      | -  | -  | 80  | -  | -  | 225      | - | ¥38,100 |
| HSK-E 32/PG 15 x 075   | 901417 | 24      | -  | -  | 75  | -  | -  | -        | - | ¥36,400 |
| <b>HSK-E 40</b>        |        |         |    |    |     |    |    |          |   |         |
| HSK-E 40/PG 6 x 048    | 901387 | 10      | -  | -  | 48  | -  | -  | -        | - | ¥41,900 |
| HSK-E 40/PG 6 x 080 H  | 901388 | 10      | -  | -  | 80  | -  | -  | 225      | - | ¥46,400 |
| HSK-E 40/PG 10 x 062   | 901389 | 16      | -  | -  | 62  | -  | -  | -        | - | ¥29,000 |
| HSK-E 40/PG 10 x 080 H | 34627  | 16      | -  | -  | 80  | -  | -  | 225      | - | ¥30,600 |
| HSK-E 40/PG 10 x 120 H | 34628  | 16      | -  | -  | 120 | -  | -  | 225      | - | ¥33,200 |
| HSK-E 40/PG 10 x 160 H | 34629  | 16      | -  | -  | 160 | -  | -  | 285      | - | ¥34,800 |
| HSK-E 40/PG 15 x 074   | 901390 | 24      | -  | -  | 74  | -  | -  | -        | - | ¥28,700 |
| HSK-E 40/PG 15 x 080 H | 34631  | 24      | -  | -  | 80  | -  | -  | 285      | - | ¥29,000 |
| HSK-E 40/PG 15 x 120 H | 901391 | 24      | -  | -  | 120 | -  | -  | 285      | - | ¥31,900 |
| HSK-E 40/PG 25 x 090   | 901392 | 40      | -  | -  | 90  | -  | -  | -        | - | ¥34,200 |
| HSK-E 40/PG 25 x 100 H | 34633  | 40      | -  | -  | 100 | -  | -  | 405      | - | ¥35,500 |
| <b>HSK-E 50</b>        |        |         |    |    |     |    |    |          |   |         |
| HSK-E 50/PG 6 x 080 H  | 901394 | 10      | -  | -  | 80  | -  | -  | 225      | - | ¥50,300 |
| HSK-E 50/PG 10 x 067   | 901395 | 16      | -  | -  | 67  | -  | -  | -        | - | ¥31,600 |
| HSK-E 50/PG 10 x 080 H | 34634  | 16      | -  | -  | 80  | -  | -  | 285      | - | ¥31,900 |
| HSK-E 50/PG 10 x 120 H | 901396 | 16      | -  | -  | 120 | -  | -  | 285      | - | ¥34,800 |
| HSK-E 50/PG 10 x 160 H | 34635  | 16      | -  | -  | 160 | -  | -  | 285      | - | ¥36,400 |
| HSK-E 50/PG 15 x 080 H | 34636  | 24      | -  | -  | 80  | -  | -  | 285      | - | ¥31,900 |
| HSK-E 50/PG 15 x 120 H | 901397 | 24      | -  | -  | 120 | -  | -  | 285      | - | ¥34,800 |
| HSK-E 50/PG 25 x 100 H | 34637  | 40      | -  | -  | 100 | -  | -  | 405      | - | ¥33,200 |
| <b>HSK-E 63</b>        |        |         |    |    |     |    |    |          |   |         |
| HSK-E 63/PG 15 x 080 H | 352145 | 24      | -  | -  | 80  | -  | -  | 325      | - | ¥39,700 |
| HSK-E 63/PG 25 x 100 H | 352146 | 40      | -  | -  | 100 | -  | -  | 405      | - | ¥41,000 |

\*精密バランスリング H:精密バランスリングの組込みに対応

アクセサリは同梱されていません。

その他のXLサイズの入手についてはお問い合わせください。

# HSK-Fコレットチャックホルダ

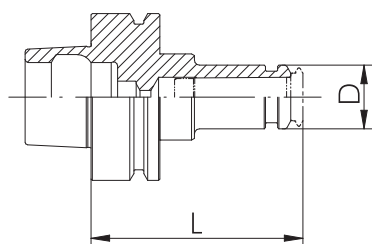
HSK-F  
DIN 69893  
ISO 12164

## HSK-F 63

| 型番                     | WEBコード | 寸法 [mm] |    |    |     |    |    | アクセサリ   |         | 定価 |
|------------------------|--------|---------|----|----|-----|----|----|---------|---------|----|
|                        |        | D       | D1 | D2 | L   | L1 | L2 | FWR...* |         |    |
| <b>HSK-F 63</b>        |        |         |    |    |     |    |    |         |         |    |
| HSK-F 63/PG 10 x 080 H | 901400 | 16      | -  | -  | 80  | -  | -  | 325     | ¥37,400 |    |
| HSK-F 63/PG 10 x 120 H | 901401 | 16      | -  | -  | 120 | -  | -  | 325     | ¥40,000 |    |
| HSK-F 63/PG 10 x 160 H | 901402 | 16      | -  | -  | 160 | -  | -  | 325     | ¥58,300 |    |
| HSK-F 63/PG 15 x 080 H | 901403 | 24      | -  | -  | 80  | -  | -  | 325     | ¥35,200 |    |
| HSK-F 63/PG 15 x 120 H | 901404 | 24      | -  | -  | 120 | -  | -  | 325     | ¥41,600 |    |
| HSK-F 63/PG 15 x 160 H | 901405 | 24      | -  | -  | 160 | -  | -  | 325/285 | ¥50,900 |    |
| HSK-F 63/PG 25 x 100 H | 34645  | 40      | -  | -  | 100 | -  | -  | 405     | ¥33,500 |    |
| HSK-F 63/PG 25 x 160 H | 901406 | 40      | -  | -  | 160 | -  | -  | 405     | ¥58,000 |    |
| HSK-F 63/PG 32 x 100   | RF042  | 50      | -  | -  | 100 | -  | -  | -       | ¥45,500 |    |

\*精密バランスリング H:精密バランスリングの組込みに対応

アクセサリは同梱されていません。  
その他のXLサイズの入手についてはお問い合わせください。



HSK-F/PG

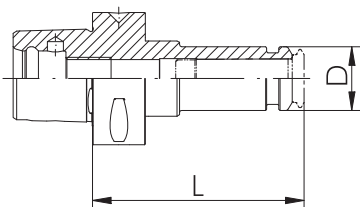
HSK-F

### C3 / 4 / 5 / 6

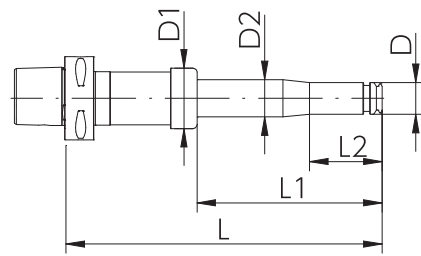
| 型番                | WEBコード | 寸法 [mm] |    |    |     |     |    | アクセサリ   |          | 定価 |
|-------------------|--------|---------|----|----|-----|-----|----|---------|----------|----|
|                   |        | D       | D1 | D2 | L   | L1  | L2 | FWR...* |          |    |
| <b>C3</b>         |        |         |    |    |     |     |    |         |          |    |
| C3/PG 6 x 045     | 352194 | 10      | -  | -  | 45  | -   | -  | -       | ¥78,600  |    |
| C3/PG 10 x 055    | 352195 | 16      | -  | -  | 55  | -   | -  | -       | ¥78,600  |    |
| C3/PG 15 x 067    | 352196 | 24      | -  | -  | 67  | -   | -  | -       | ¥78,600  |    |
| <b>C4</b>         |        |         |    |    |     |     |    |         |          |    |
| C4/PG 6 x 048     | 901418 | 10      | -  | -  | 48  | -   | -  | -       | ¥78,600  |    |
| C4/PG 10 x 060    | 901419 | 16      | -  | -  | 60  | -   | -  | -       | ¥63,000  |    |
| C4/PG 10 x 080 H  | 714896 | 16      | -  | -  | 80  | -   | -  | 225     | ¥64,400  |    |
| C4/PG 15 x 062    | 901420 | 24      | -  | -  | 62  | -   | -  | -       | ¥63,000  |    |
| C4/PG 15 x 080 H  | 714897 | 24      | -  | -  | 80  | -   | -  | 285     | ¥64,400  |    |
| <b>C5</b>         |        |         |    |    |     |     |    |         |          |    |
| C5/PG 6 x 080 H   | 901421 | 10      | -  | -  | 80  | -   | -  | 225     | ¥87,300  |    |
| C5/PG 10 x 060    | 901422 | 16      | -  | -  | 60  | -   | -  | -       | ¥64,400  |    |
| C5/PG 10 x 080 H  | 714898 | 16      | -  | -  | 80  | -   | -  | 285     | ¥66,200  |    |
| C5/PG 10 x 120 H  | 714899 | 16      | -  | -  | 120 | -   | -  | 285     | ¥68,000  |    |
| C5/PG 15 x 065    | 901423 | 24      | -  | -  | 65  | -   | -  | -       | ¥64,400  |    |
| C5/PG 15 x 080 H  | 714900 | 24      | -  | -  | 80  | -   | -  | 285     | ¥66,200  |    |
| C5/PG 15 x 120 H  | 714901 | 24      | -  | -  | 120 | -   | -  | 325     | ¥68,000  |    |
| C5/PG 25 x 80     | 901424 | 40      | -  | -  | 80  | -   | -  | -       | ¥64,400  |    |
| C5/PG 25 x 100 H  | 714902 | 40      | -  | -  | 100 | -   | -  | 405     | ¥66,200  |    |
| <b>C6</b>         |        |         |    |    |     |     |    |         |          |    |
| C6/PG 10 x 070    | 620301 | 16      | -  | -  | 70  | -   | -  | -       | ¥71,000  |    |
| C6/PG 10 x 080 H  | 714903 | 16      | -  | -  | 80  | -   | -  | 325     | ¥74,600  |    |
| C6/PG 10 x 120 H  | 620302 | 16      | -  | -  | 120 | -   | -  | 325     | ¥76,400  |    |
| C6/PG 10 x 160 H  | 714904 | 16      | -  | -  | 160 | -   | -  | 325     | ¥77,900  |    |
| C6/PG 10 x 225 XL | 352197 | 16      | 46 | 28 | 225 | 140 | 31 | -       | ¥120,000 |    |
| C6/PG 10 x 240 XL | 352198 | 16      | 46 | 28 | 240 | 140 | 31 | -       | ¥121,900 |    |
| C6/PG 10 x 260 XL | 352199 | 16      | 46 | 28 | 260 | 140 | 31 | -       | ¥121,900 |    |
| C6/PG 10 x 300 XL | 352200 | 16      | 46 | 28 | 300 | 140 | 31 | -       | ¥127,300 |    |
| C6/PG 10 x 325 XL | 352201 | 16      | 46 | 28 | 325 | 240 | 31 | -       | ¥136,400 |    |
| C6/PG 10 x 340 XL | 352202 | 16      | 46 | 28 | 340 | 240 | 31 | -       | ¥136,400 |    |
| C6/PG 10 x 360 XL | 352203 | 16      | 46 | 28 | 360 | 240 | 31 | -       | ¥138,200 |    |
| C6/PG 10 x 400 XL | 352204 | 16      | 46 | 28 | 400 | 240 | 31 | -       | ¥141,900 |    |

\*精密バランスリング H:精密バランスリングの組込みに対応

アクセサリは同梱されていません。  
その他のXLサイズの入手についてはお問い合わせください。



C/PG



C/PG XL

# REGO-FIX-CAPTOコレットチャックホルダ

Sandvik Coromantから供与されたライセンス

C3 - C8

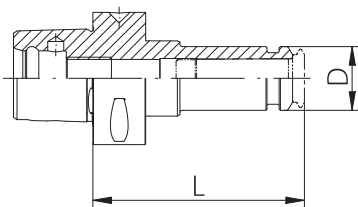
ISO 26623

## C6 / 8

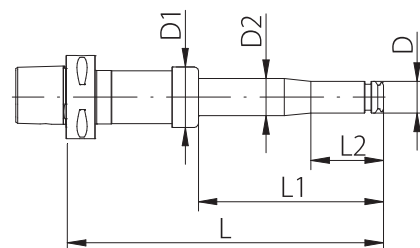
| 型番                | WEBコード | 寸法 [mm] |    |    |     |     |    | アクセサリ    |   | 定価       |
|-------------------|--------|---------|----|----|-----|-----|----|----------|---|----------|
|                   |        | D       | D1 | D2 | L   | L1  | L2 | FWR ...* |   |          |
| <b>C6</b>         |        |         |    |    |     |     |    |          |   |          |
| C6/PG 15 x 071    | 620303 | 24      | -  | -  | 71  | -   | -  | -        | - | ¥71,000  |
| C6/PG 15 x 080 H  | 714905 | 24      | -  | -  | 80  | -   | -  | 325      | - | ¥74,600  |
| C6/PG 15 x 120 H  | 714906 | 24      | -  | -  | 120 | -   | -  | 325      | - | ¥76,400  |
| C6/PG 15 x 160 H  | 714907 | 24      | -  | -  | 160 | -   | -  | 325      | - | ¥77,900  |
| C6/PG 15 x 225 XL | 352205 | 24      | 46 | 28 | 225 | 140 | 55 | -        | - | ¥120,000 |
| C6/PG 15 x 240 XL | 352206 | 24      | 46 | 28 | 240 | 140 | 55 | -        | - | ¥120,000 |
| C6/PG 15 x 260 XL | 352207 | 24      | 46 | 28 | 260 | 140 | 55 | -        | - | ¥120,000 |
| C6/PG 15 x 300 XL | 352208 | 24      | 46 | 28 | 300 | 140 | 55 | -        | - | ¥125,500 |
| C6/PG 15 x 325 XL | 352209 | 24      | 46 | 28 | 325 | 240 | 55 | -        | - | ¥134,600 |
| C6/PG 15 x 340 XL | 352210 | 24      | 46 | 28 | 340 | 240 | 55 | -        | - | ¥136,400 |
| C6/PG 15 x 360 XL | 352211 | 24      | 46 | 28 | 360 | 240 | 55 | -        | - | ¥136,400 |
| C6/PG 15 x 400 XL | 352212 | 24      | 46 | 28 | 400 | 240 | 55 | -        | - | ¥141,900 |
| C6/PG 25 x 085    | 620304 | 40      | -  | -  | 85  | -   | -  | -        | - | ¥74,600  |
| C6/PG 25 x 100 H  | 714908 | 40      | -  | -  | 100 | -   | -  | 405      | - | ¥76,400  |
| C6/PG 25 x 120 H  | 620305 | 40      | -  | -  | 120 | -   | -  | 405      | - | ¥79,300  |
| C6/PG 25 x 160 H  | 620306 | 40      | -  | -  | 160 | -   | -  | 405      | - | ¥83,000  |
| C6/PG 25 x 230 XL | 352213 | 40      | 55 | -  | 230 | 140 | -  | -        | - | ¥147,300 |
| C6/PG 25 x 330 XL | 352214 | 40      | 55 | -  | 330 | 240 | -  | -        | - | ¥163,700 |
| C6/PG 32 x 090    | 620307 | 50      | -  | -  | 90  | -   | -  | -        | - | ¥74,600  |
| C6/PG 32 x 230 XL | 352215 | -       | -  | -  | -   | -   | -  | -        | - | ¥183,700 |
| C6/PG 32 x 330 XL | 352216 | -       | -  | -  | -   | -   | -  | -        | - | ¥192,800 |
| <b>C8</b>         |        |         |    |    |     |     |    |          |   |          |
| C8/PG 10 x 232 XL | 352219 | 16      | 46 | 28 | 232 | 140 | 31 | -        | - | ¥141,900 |
| C8/PG 10 x 332 XL | 352220 | 16      | 46 | 28 | 332 | 240 | 31 | -        | - | ¥156,400 |
| C8/PG 15 x 232 XL | 352221 | 24      | 46 | 28 | 232 | 140 | 55 | -        | - | ¥140,000 |
| C8/PG 15 x 332 XL | 352222 | 24      | 46 | 28 | 332 | 240 | 55 | -        | - | ¥140,000 |
| C8/PG 25 x 092    | 352217 | 40      | -  | -  | 92  | -   | -  | -        | - | ¥91,000  |
| C8/PG 25 x 230 XL | 352223 | 40      | 55 | -  | 230 | 140 | -  | -        | - | ¥149,100 |
| C8/PG 25 x 330 XL | 352224 | 40      | 55 | -  | 330 | 240 | -  | -        | - | ¥167,300 |
| C8/PG 32 x 090    | 352218 | 50      | -  | -  | 90  | -   | -  | -        | - | ¥100,000 |
| C8/PG 32 x 230 XL | 352225 | 50      | 58 | -  | 230 | 134 | -  | -        | - | ¥192,800 |
| C8/PG 32 x 330 XL | 352226 | 50      | 58 | -  | 330 | 234 | -  | -        | - | ¥201,900 |

\*精密バランスリング H:精密バランスリングの組込みに対応

アクセサリは同梱されていません。  
その他のXLサイズの入手についてはお問い合わせください。



C/PG



C/PG XL

# powRarip システム

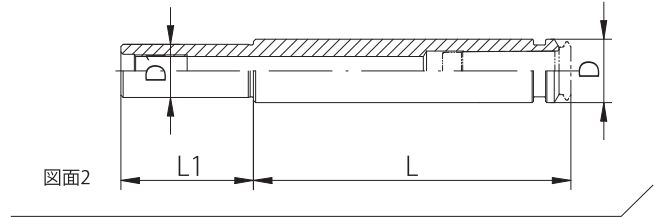
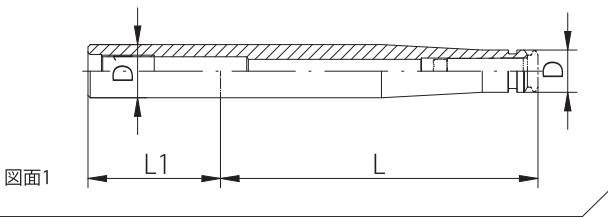
## CYLコレットチャックホルダ / CYL-Tコレットチャックホルダ (旋盤利用対応)

CYL

CYL-T

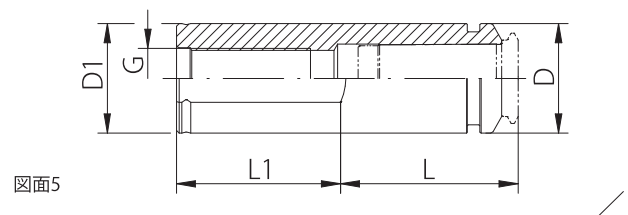
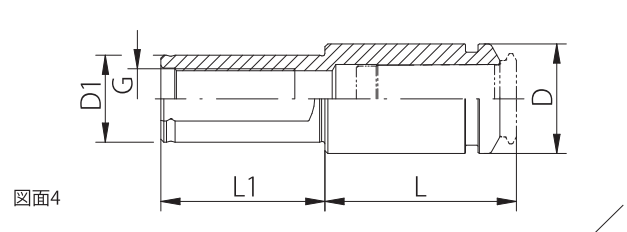
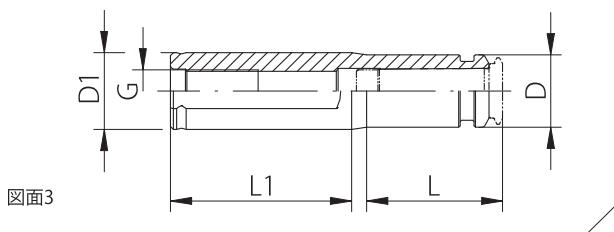
### CYL 10 / 20

| 型番                 | WEBコード | 寸法 [mm] |     |    |       |          | G | 図面      | 定価 |
|--------------------|--------|---------|-----|----|-------|----------|---|---------|----|
|                    |        | D       | L   | L1 | D1 h6 |          |   |         |    |
| <b>C10</b>         |        |         |     |    |       |          |   |         |    |
| CYL 10/PG 6 x 120  | 901432 | 10      | 120 | 30 | 10    | M 5      | 2 | ¥35,500 |    |
| CYL 10/PG 10 x 120 | 34571  | 16      | 120 | 40 | 10    | M 5      | 2 | ¥30,500 |    |
| <b>C20</b>         |        |         |     |    |       |          |   |         |    |
| CYL 20/PG 10 x 120 | 34572  | 16      | 120 | -  | 20    | M 12 x 1 | 2 | ¥29,200 |    |
| CYL 20/PG 10 x 160 | 34573  | 16      | 160 | -  | 20    | M 12 x 1 | 1 | ¥28,400 |    |
| CYL 20/PG 10 x 200 | 34574  | 16      | 200 | -  | 20    | M 12 x 1 | 1 | ¥30,000 |    |
| CYL 20/PG 15 x 120 | 34575  | 24      | 120 | 50 | 20    | M 12 x 1 | 2 | ¥28,400 |    |



### CYL-T 25 / 32 / 40

| 型番                   | WEBコード | 寸法 [mm] |    |    |       |            | G | 図面      | 定価 |
|----------------------|--------|---------|----|----|-------|------------|---|---------|----|
|                      |        | D       | L  | L1 | D1 h6 |            |   |         |    |
| <b>CYL-T25</b>       |        |         |    |    |       |            |   |         |    |
| CYL-T 25/PG 15 x 045 | 352256 | 24      | 45 | 60 | 25    | M 14 x 1   | 3 | ¥30,800 |    |
| <b>CYL-T32</b>       |        |         |    |    |       |            |   |         |    |
| CYL-T 32/PG 15 x 045 | 352257 | 24      | 45 | 60 | 32    | M 14 x 1   | 4 | ¥30,800 |    |
| CYL-T 32/PG 25 x 070 | 352258 | 40      | 70 | 60 | 32    | M 22 x 1.5 | 4 | ¥33,900 |    |
| <b>CYL-T40</b>       |        |         |    |    |       |            |   |         |    |
| CYL-T 40/PG 15 x 050 | 352259 | 24      | 50 | 60 | 40    | M 14 x 1   | 3 | ¥32,300 |    |
| CYL-T 40/PG 25 x 065 | 352260 | 40      | 65 | 60 | 40    | M 22 x 1.5 | 5 | ¥33,900 |    |



CYL

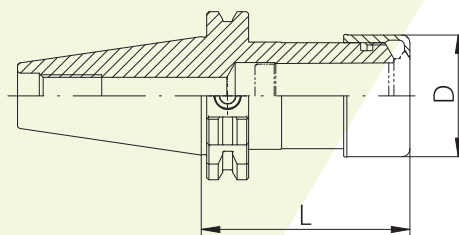
## 100%の脱落防止を実現

形状および力に対応した工具固定システム

secuRgripソリューションは、DIN 6535-HB (メートル法) 準拠のウェルドン面を備えた標準工具全てに対応しています。特殊な工具シャンク形状は不要です。

secuRgrip® システムの諸要素

- // DIN 6535-HB準拠のウェルドン面を持ったシャンクに対応するsecuRgrip® スレッドインサート
- // スレッド付きsecuRgrip® 工具ホルダ
- // secuRgrip® PG 15-SG, PG 25-SG, またはPG 32-SG コレットチャック
- // secuRgrip® ロックナット



PG-SG

ロックナットを適切に締付けるには、ソケット・フリーホイーリング・レンチ、グリップバー、またはトルクレンチが必要です。



PG-SG

### BT/PG-SG

| 型番                     | WEBコード | 寸法 [mm] |     | アクセサリ    | 定価      |
|------------------------|--------|---------|-----|----------|---------|
|                        |        | D       | L   | FWR ...* |         |
| BT 40/PG 25-SG x 080 H | 352227 | 46      | 80  | 405      | ¥46,800 |
| BT 40/PG 25-SG x 120 H | 352228 | 46      | 120 | 405      | ¥51,300 |
| BT 40/PG 32-SG x 086   | 352229 | 55      | 86  | -        | ¥51,300 |
| BT 50/PG 25-SG x 100   | 352230 | 46      | 100 | -        | ¥67,000 |
| BT 50/PG 25-SG x 120 H | 352231 | 46      | 120 | 505      | ¥68,300 |
| BT 50/PG 32-SG x 100   | 352232 | 55      | 100 | -        | ¥77,300 |

### BT+/PG-SG

| 型番                      | WEBコード | 寸法 [mm] |     | アクセサリ    | 定価      |
|-------------------------|--------|---------|-----|----------|---------|
|                         |        | D       | L   | FWR ...* |         |
| BT+ 50/PG 25-SG x 120 H | 352233 | 46      | 120 | 505      | ¥94,700 |

### HSK/PG-SG

| 型番                             | WEBコード | 寸法 [mm] |     | アクセサリ    | 定価       |
|--------------------------------|--------|---------|-----|----------|----------|
|                                |        | D       | L   | FWR ...* |          |
| HSK-A 63/PG 25-SG x 100 H      | 352234 | 46      | 100 | 405      | ¥50,900  |
| HSK-A 63/PG 25-SG x 120 H      | 352235 | 46      | 120 | 405      | ¥54,200  |
| HSK-A 63/PG 25-SG x 160 H      | 352236 | 46      | 160 | 405/405  | ¥60,000  |
| HSK-A 63/PG 25-SG x 200 H      | 352237 | 46      | 200 | 405/405  | ¥96,700  |
| HSK-A 63/PG 32-SG x 100        | 352238 | 55      | 100 | -        | ¥58,300  |
| HSK-A 63/PG 32-SG x 120 H      | 352239 | 55      | 120 | 505      | ¥61,600  |
| HSK-A 63/ PG 25 HD-SG x 100H   | 352240 |         |     |          | ¥60,000  |
| HSK-A 80/PG 32-SG x 105 H      | 352241 | 55      | 105 | 505      | ¥70,900  |
| HSK-A 100/PG 25-SG x 100 H     | 352242 | 46      | 100 | 505      | ¥72,200  |
| HSK-A 100/PG 25-SG x 160 H     | 352243 | 46      | 160 | 505/405  | ¥77,700  |
| HSK-A 100/PG 25-SG x 200 H     | 352244 | 46      | 200 | 505/405  | ¥83,500  |
| HSK-A 100/PG 32-SG x 106 H     | 352245 | 55      | 106 | 505      | ¥72,500  |
| HSK-A 100/PG 32-SG x 160 H     | 352246 | 55      | 160 | 505      | ¥93,800  |
| HSK-A 100/PG 32-SG x 200 H     | 352247 | 55      | 200 | 505/505  | ¥100,200 |
| HSK-A 100/ PG 25 HD-SG x 100 H | 352248 |         |     |          | ¥82,200  |
| HSK-A 100/ PG 32 HD-SG x 106 H | 352249 |         |     |          | ¥83,800  |
| HSK-A 125/ PG 25 HD-SG x 105 H | 352250 | 46      | 105 | 405      | ¥149,800 |
| HSK-A 125/ PG 32 HD-SG x 112 H | 352251 | 55      | 112 | 505      | ¥151,400 |

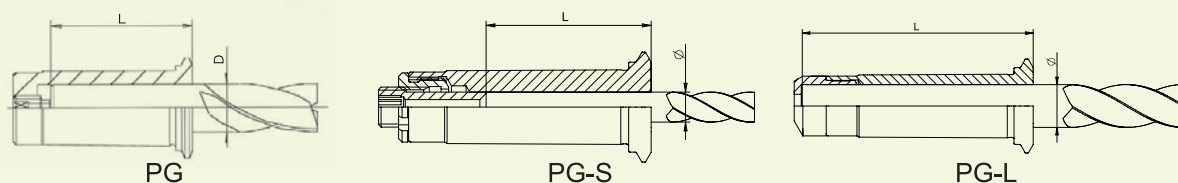
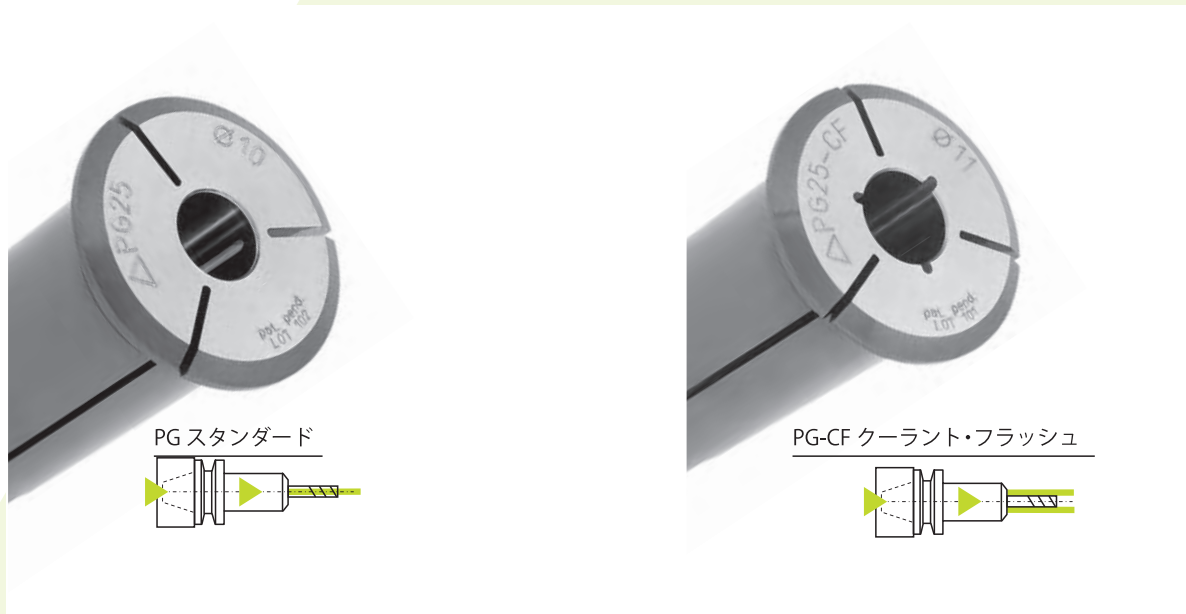
### C/PG-SG

| 型番                | WEBコード | 寸法 [mm] |     | アクセサリ    | 定価       |
|-------------------|--------|---------|-----|----------|----------|
|                   |        | D       | L   | FWR ...* |          |
| C6/PG 25-SG x 100 | 352252 | 46      | 100 | -        | ¥96,400  |
| C6/PG 32-SG x 090 | 352253 | 55      | 90  | -        | ¥96,400  |
| C8/PG 25-SG x 092 | 352254 | 46      | 92  | -        | ¥111,000 |
| C8/PG 32-SG x 090 | 352255 | 55      | 90  | -        | ¥121,900 |

\*精密バランスリング H:精密バランスリングの組込みに対応  
\*HD:ヘビーデューティー、コレットチャックホルダーの追加

同梱物:secuRgrip® コレットチャックホルダ、secuRgrip® ロックナット。  
その他のサイズおよびインターフェースはお問い合わせください。

# PGコレット



| D<br>[mm] | PG6         |             | PG10        |             | PG15        |             | PG25        |             | PG32        |             |
|-----------|-------------|-------------|-------------|-------------|-------------|-------------|-------------|-------------|-------------|-------------|
|           | L最小<br>[mm] | L最大<br>[mm] | L最小<br>[mm] | L最大<br>[mm] | L最小<br>[mm] | L最大<br>[mm] | L最小<br>[mm] | L最大<br>[mm] | L最小<br>[mm] | L最大<br>[mm] |
| 0.2-1.0   | 21.5        | 26.5        | 20.0        | 24.0        | -           | -           | -           | -           | -           | -           |
| 1.5       | 23.5        | 26.5        | 16.0        | 20.0        | -           | -           | -           | -           | -           | -           |
| 2.0-2.5   | 24.0        | 26.5        | 25.0        | 30.0        | -           | -           | -           | -           | -           | -           |
| 3.0       | 24.0        | 26.5        | 25.0        | 30.0        | 25.0        | 30.0        | 25.0        | 32.5        | -           | -           |
| 3.5-5.5   | -           | -           | 25.0        | 30.0        | 25.0        | 30.0        | 25.0        | 32.5        | -           | -           |
| 6.0       | -           | -           | 30.0        | 35.0        | 33.0        | 38.0        | 33.0        | 40.5        | 33.5        | 40.9        |
| 7.0-9.0   | -           | -           | -           | -           | 33.0        | 38.0        | 33.0        | 40.5        | 33.5        | 40.9        |
| 10.0      | -           | -           | -           | -           | 37.0        | 40.5        | 37.0        | 44.5        | 35.5        | 44.9        |
| 11.0      | -           | -           | -           | -           | -           | -           | 37.0        | 44.5        | 35.5        | 44.9        |
| 12.0-15.0 | -           | -           | -           | -           | -           | -           | 42.0        | 49.5        | 40.5        | 49.9        |
| 16.0-18.0 | -           | -           | -           | -           | -           | -           | 45.5        | 50.0        | 43.5        | 52.9        |
| 20.0      | -           | -           | -           | -           | -           | -           | 47.5        | 50.0        | 45.5        | 54.9        |
| 22.0      | -           | -           | -           | -           | -           | -           | -           | -           | 45.5        | 54.9        |
| 25.0      | -           | -           | -           | -           | -           | -           | -           | -           | 49.5        | 58.0        |

※工具を未挿入のまま圧入しないで下さい。

| D<br>[mm] | PG6-S       |             | PG10-S      |             | PG15-S      |             | PG15-L*     |             | PG25-S      |             | PG25-L*     |             | PG32-S      |             | PG32-L*     |             |
|-----------|-------------|-------------|-------------|-------------|-------------|-------------|-------------|-------------|-------------|-------------|-------------|-------------|-------------|-------------|-------------|-------------|
|           | L最小<br>[mm] | L最大<br>[mm] | L最小<br>[mm] | L最大<br>[mm] | L最小<br>[mm] | L最大<br>[mm] | L最小<br>[mm] | L最大<br>[mm] | L最小<br>[mm] | L最大<br>[mm] | L最小<br>[mm] | L最大<br>[mm] | L最小<br>[mm] | L最大<br>[mm] | L最小<br>[mm] | L最大<br>[mm] |
| 3.0       | 17.0        | 20.0        | 20.5        | 26.0        | -           | -           | -           | -           | -           | -           | -           | -           | -           | -           | -           | -           |
| 4.0       | -           | -           | 20.5        | 26.0        | 18.0        | 25.0        | 25.0        | 53.0        | 18.0        | 25.0        | -           | -           | -           | -           | -           | -           |
| 5.0       | -           | -           | -           | -           | -           | -           | 25.0        | 53.0        | -           | -           | -           | -           | -           | -           | -           | -           |
| 6.0       | -           | -           | 23.5        | 29.0        | 26.0        | 33.0        | 33.0        | 53.0        | 26.0        | 33.0        | 33.0        | 65.0        | -           | -           | -           | -           |
| 8.0       | -           | -           | -           | -           | 26.0        | 33.0        | 33.0        | 53.0        | 26.0        | 33.0        | 33.0        | 65.0        | -           | -           | -           | -           |
| 10.0      | -           | -           | -           | -           | 31.0        | 38.0        | 37.0        | 53.0        | 30.0        | 38.0        | 37.0        | 65.0        | -           | -           | -           | -           |
| 12.0      | -           | -           | -           | -           | -           | -           | -           | -           | 35.0        | 43.0        | 42.0        | 65.0        | 32.0        | 40.5        | 40.5        | 70.0        |
| 14.0      | -           | -           | -           | -           | -           | -           | -           | -           | 35.0        | 43.0        | 42.0        | 65.0        | 35.0        | 43.0        | 40.5        | 70.0        |
| 16.0      | -           | -           | -           | -           | -           | -           | -           | -           | 38.0        | 46.0        | -           | -           | 35.0        | 43.5        | 43.5        | 70.0        |
| 20.0      | -           | -           | -           | -           | -           | -           | -           | -           | 40.0        | 47.5        | 47.5        | 65.0        | 37.0        | 45.5        | 45.5        | 70.0        |
| 25.0      | -           | -           | -           | -           | -           | -           | -           | -           | -           | -           | -           | -           | 41.0        | 49.5        | 49.5        | 70.0        |

※突出し調整ねじが無いタイプになります。

PG-MB

PG

### PG-MB(マイクロボア)

| 型番          | WEBコード                 | 定価      |
|-------------|------------------------|---------|
| PG6MB-0.20  | <a href="#">352261</a> | ¥41,300 |
| PG6MB-0.30  | <a href="#">352262</a> | ¥41,300 |
| PG6MB-0.40  | <a href="#">352263</a> | ¥41,300 |
| PG6MB-0.50  | <a href="#">352264</a> | ¥41,300 |
| PG6MB-0.60  | <a href="#">352265</a> | ¥41,300 |
| PG6MB-0.70  | <a href="#">352266</a> | ¥41,300 |
| PG6MB-0.80  | <a href="#">352267</a> | ¥41,300 |
| PG6MB-0.90  | <a href="#">352268</a> | ¥41,300 |
| PG6MB-1.00  | <a href="#">352269</a> | ¥37,100 |
| PG6MB-1.50  | <a href="#">352270</a> | ¥37,100 |
| PG10MB-0.20 | <a href="#">352271</a> | ¥30,300 |
| PG10MB-0.30 | <a href="#">352272</a> | ¥30,300 |
| PG10MB-0.40 | <a href="#">352273</a> | ¥30,300 |
| PG10MB-0.50 | <a href="#">352274</a> | ¥30,300 |
| PG10MB-0.60 | <a href="#">352275</a> | ¥30,300 |
| PG10MB-0.70 | <a href="#">352276</a> | ¥30,300 |
| PG10MB-0.80 | <a href="#">352277</a> | ¥30,300 |
| PG10MB-0.90 | <a href="#">352278</a> | ¥30,300 |
| PG10MB-1.00 | <a href="#">352279</a> | ¥30,300 |
| PG10MB-1.50 | <a href="#">352280</a> | ¥30,300 |

### PG(スタンダード)

| 型番        | WEBコード                 | 定価      |
|-----------|------------------------|---------|
| PG6-2.0   | <a href="#">352281</a> | ¥33,900 |
| PG6-2.5   | <a href="#">352282</a> | ¥33,900 |
| PG6-3.0   | <a href="#">352283</a> | ¥26,500 |
| PG6-4.0   | <a href="#">352284</a> | ¥29,000 |
| PG10-2.0  | <a href="#">34487</a>  | ¥25,300 |
| PG10-2.5  | <a href="#">901433</a> | ¥27,700 |
| PG10-3.0  | <a href="#">34488</a>  | ¥18,100 |
| PG10-3.5  | <a href="#">901434</a> | ¥23,400 |
| PG10-4.0  | <a href="#">34492</a>  | ¥18,100 |
| PG10-4.5  | <a href="#">901435</a> | ¥23,400 |
| PG10-5.0  | <a href="#">714913</a> | ¥18,100 |
| PG10-5.5  | <a href="#">901436</a> | ¥23,400 |
| PG10-6.0  | <a href="#">34498</a>  | ¥18,100 |
| PG15-3.0  | <a href="#">34502</a>  | ¥17,800 |
| PG15-3.5  | <a href="#">901442</a> | ¥24,800 |
| PG15-4.0  | <a href="#">34506</a>  | ¥17,800 |
| PG15-4.5  | <a href="#">901443</a> | ¥24,800 |
| PG15-5.0  | <a href="#">34510</a>  | ¥17,800 |
| PG15-5.5  | <a href="#">901444</a> | ¥24,800 |
| PG15-6.0  | <a href="#">34512</a>  | ¥17,000 |
| PG15-7.0  | <a href="#">714922</a> | ¥17,600 |
| PG15-8.0  | <a href="#">34519</a>  | ¥17,000 |
| PG15-9.0  | <a href="#">714925</a> | ¥17,600 |
| PG15-10.0 | <a href="#">34524</a>  | ¥17,000 |

### PG(スタンダード)

| 型番        | WEBコード                 | 定価      |
|-----------|------------------------|---------|
| PG25-3.0  | 34526                  | ¥20,700 |
| PG25-3.5  | <a href="#">901456</a> | ¥27,900 |
| PG25-4.0  | 34530                  | ¥20,700 |
| PG25-4.5  | <a href="#">901457</a> | ¥27,900 |
| PG25-5.0  | 714932                 | ¥20,700 |
| PG25-5.5  | <a href="#">901458</a> | ¥27,900 |
| PG25-6.0  | 34536                  | ¥19,700 |
| PG25-7.0  | <a href="#">714935</a> | ¥20,500 |
| PG25-8.0  | 34543                  | ¥19,700 |
| PG25-9.0  | <a href="#">714938</a> | ¥20,500 |
| PG25-10.0 | 34548                  | ¥19,700 |
| PG25-11.0 | <a href="#">714941</a> | ¥20,500 |
| PG25-12.0 | 34553                  | ¥19,700 |
| PG25-13.0 | <a href="#">901459</a> | ¥28,200 |
| PG25-14.0 | <a href="#">34557</a>  | ¥19,700 |
| PG25-15.0 | <a href="#">901460</a> | ¥28,200 |
| PG25-16.0 | 34562                  | ¥19,700 |
| PG25-18.0 | <a href="#">34564</a>  | ¥19,700 |
| PG25-20.0 | 34568                  | ¥19,700 |
| PG32-6.0  | RF012                  | ¥30,600 |
| PG32-7.0  | <a href="#">RF013</a>  | ¥33,100 |
| PG32-8.0  | RF014                  | ¥30,600 |
| PG32-9.0  | <a href="#">RF015</a>  | ¥33,100 |
| PG32-10.0 | RF016                  | ¥29,800 |
| PG32-11.0 | <a href="#">RF017</a>  | ¥33,100 |
| PG32-12.0 | RF018                  | ¥29,800 |
| PG32-14.0 | <a href="#">RF019</a>  | ¥29,800 |
| PG32-16.0 | RF020                  | ¥29,800 |
| PG32-18.0 | <a href="#">RF021</a>  | ¥30,600 |
| PG32-20.0 | RF022                  | ¥29,800 |
| PG32-22.0 | <a href="#">RF023</a>  | ¥30,600 |
| PG32-25.0 | RF024                  | ¥29,800 |

PG-CF

PG-L

PG-S

## PG-CF (クーラント・フラッシュ)

| 型番          | WEBコード                 | 定価      |
|-------------|------------------------|---------|
| PG6CF-2.0   | <a href="#">352285</a> | ¥42,200 |
| PG6CF-3.0   | <a href="#">352286</a> | ¥34,800 |
| PG10CF-2.0  | <a href="#">901437</a> | ¥33,700 |
| PG10CF-2.5  | <a href="#">901438</a> | ¥36,100 |
| PG10CF-3.0  | <a href="#">34489</a>  | ¥26,500 |
| PG10CF-4.0  | <a href="#">34493</a>  | ¥26,500 |
| PG10CF-5.0  | <a href="#">34497</a>  | ¥26,500 |
| PG10CF-6.0  | <a href="#">34499</a>  | ¥26,500 |
| PG15CF-3.0  | 34503                  | ¥26,100 |
| PG15CF-4.0  | 34507                  | ¥26,100 |
| PG15CF-5.0  | 34511                  | ¥26,100 |
| PG15CF-6.0  | 34513                  | ¥25,300 |
| PG15CF-7.0  | <a href="#">RF075</a>  | ¥26,000 |
| PG15CF-8.0  | 34520                  | ¥25,300 |
| PG15CF-9.0  | <a href="#">901445</a> | ¥26,000 |
| PG15CF-10.0 | 34525                  | ¥25,300 |

## PG-CF (クーラント・フラッシュ)

| 型番          | WEBコード                 | 定価      |
|-------------|------------------------|---------|
| PG25CF-3.0  | 34527                  | ¥29,000 |
| PG25CF-4.0  | 34531                  | ¥29,000 |
| PG25CF-5.0  | 34535                  | ¥29,000 |
| PG25CF-6.0  | 34537                  | ¥28,100 |
| PG25CF-7.0  | <a href="#">RF076</a>  | ¥28,900 |
| PG25CF-8.0  | 34544                  | ¥28,100 |
| PG25CF-9.0  | <a href="#">901461</a> | ¥28,900 |
| PG25CF-10.0 | 34549                  | ¥28,100 |
| PG25CF-11.0 | <a href="#">901462</a> | ¥28,900 |
| PG25CF-12.0 | 34554                  | ¥28,100 |
| PG25CF-13.0 | <a href="#">901463</a> | ¥36,600 |
| PG25CF-14.0 | <a href="#">34558</a>  | ¥28,100 |
| PG25CF-15.0 | <a href="#">901464</a> | ¥36,600 |
| PG25CF-16.0 | 34563                  | ¥28,100 |
| PG25CF-18.0 | <a href="#">34565</a>  | ¥28,100 |
| PG25CF-20.0 | 34569                  | ¥28,100 |

## PG-CF (クーラント・フラッシュ)

| 型番          | WEBコード                | 定価      |
|-------------|-----------------------|---------|
| PG32CF-6.0  | RF025                 | ¥39,000 |
| PG32CF-7.0  | <a href="#">RF026</a> | ¥41,400 |
| PG32CF-8.0  | RF027                 | ¥39,000 |
| PG32CF-9.0  | <a href="#">RF028</a> | ¥41,400 |
| PG32CF-10.0 | RF029                 | ¥38,200 |
| PG32CF-11.0 | <a href="#">RF030</a> | ¥41,400 |
| PG32CF-12.0 | RF031                 | ¥38,200 |
| PG32CF-14.0 | <a href="#">RF032</a> | ¥38,200 |
| PG32CF-16.0 | RF033                 | ¥38,200 |
| PG32CF-18.0 | <a href="#">RF034</a> | ¥39,000 |
| PG32CF-20.0 | RF035                 | ¥38,200 |
| PG32CF-22.0 | <a href="#">RF036</a> | ¥39,000 |
| PG32CF-25.0 | RF037                 | ¥38,200 |

## PG-L (ロング)

| 型番         | WEBコード                 | 定価      |
|------------|------------------------|---------|
| PG15L-4.0  | 901446                 | ¥21,800 |
| PG15L-5.0  | 901447                 | ¥21,800 |
| PG15L-6.0  | 901448                 | ¥21,000 |
| PG15L-8.0  | 901449                 | ¥21,000 |
| PG15L-10.0 | 901450                 | ¥21,000 |
| PG25L-6.0  | RF086                  | ¥23,700 |
| PG25L-8.0  | RF087                  | ¥23,700 |
| PG25L-10.0 | RF088                  | ¥23,700 |
| PG25L-12.0 | RF089                  | ¥23,700 |
| PG25L-14.0 | <a href="#">901465</a> | ¥23,700 |
| PG25L-16.0 | RF090                  | ¥23,700 |
| PG25L-20.0 | RF091                  | ¥23,700 |
| PG32L-12.0 | 901468                 | ¥33,900 |
| PG32L-16.0 | 901469                 | ¥33,900 |
| PG32L-20.0 | 901470                 | ¥33,900 |
| PG32L-25.0 | 901471                 | ¥33,900 |

## PG-S (ショート)

| 型番         | WEBコード                 | 定価      |
|------------|------------------------|---------|
| PG6S-3.00  | <a href="#">352287</a> | ¥30,500 |
| PG10S-3.0  | <a href="#">901439</a> | ¥22,100 |
| PG10S-4.0  | <a href="#">901440</a> | ¥22,100 |
| PG10S-6.0  | <a href="#">901441</a> | ¥22,100 |
| PG15S-4.0  | 901451                 | ¥21,800 |
| PG15S-5.0  | 901452                 | ¥21,800 |
| PG15S-6.0  | 901453                 | ¥21,000 |
| PG15S-8.0  | 901454                 | ¥21,000 |
| PG15S-10.0 | 901455                 | ¥21,000 |
| PG25S-4.0  | 901466                 | ¥24,700 |
| PG25S-6.0  | RF092                  | ¥23,700 |
| PG25S-8.0  | RF093                  | ¥23,700 |
| PG25S-10.0 | RF094                  | ¥23,700 |
| PG25S-12.0 | RF095                  | ¥23,700 |
| PG25S-14.0 | <a href="#">901467</a> | ¥23,700 |
| PG25S-16.0 | RF096                  | ¥23,700 |
| PG25S-20.0 | RF097                  | ¥23,700 |
| PG32S-12.0 | 901472                 | ¥33,900 |
| PG32S-16.0 | 901473                 | ¥33,900 |
| PG32S-20.0 | 901474                 | ¥33,900 |
| PG32S-25.0 | 901475                 | ¥33,900 |

PG-SG

SGL

### PG-SG (secuRgrip用)

| 型番           | WEBコード                 | 定価      |
|--------------|------------------------|---------|
| PG15-SG-10.0 | <a href="#">352288</a> | ¥28,900 |
| PG25-SG-10.0 | <a href="#">352289</a> | ¥31,600 |
| PG25-SG-12.0 | <a href="#">352290</a> | ¥31,600 |
| PG25-SG-14.0 | <a href="#">352291</a> | ¥31,600 |
| PG25-SG-16.0 | <a href="#">352292</a> | ¥31,600 |
| PG25-SG-18.0 | <a href="#">352293</a> | ¥31,600 |
| PG25-SG-20.0 | <a href="#">352294</a> | ¥31,600 |
| PG32-SG-10.0 | <a href="#">352295</a> | ¥41,900 |
| PG32-SG-12.0 | <a href="#">352296</a> | ¥41,900 |
| PG32-SG-14.0 | <a href="#">352297</a> | ¥41,900 |
| PG32-SG-16.0 | <a href="#">352298</a> | ¥41,900 |
| PG32-SG-18.0 | <a href="#">352299</a> | ¥42,600 |
| PG32-SG-20.0 | <a href="#">352300</a> | ¥41,900 |
| PG32-SG-25.0 | <a href="#">352301</a> | ¥41,900 |

### スレッドインサート

| 型番          | WEBコード                 | 定価      |
|-------------|------------------------|---------|
| SGL 10.0 mm | <a href="#">352323</a> | ¥9,170  |
| SGL 12.0 mm | <a href="#">352324</a> | ¥8,420  |
| SGL 14.0 mm | <a href="#">352325</a> | ¥8,420  |
| SGL 16.0 mm | <a href="#">352326</a> | ¥8,610  |
| SGL 18.0 mm | <a href="#">352327</a> | ¥9,170  |
| SGL 20.0 mm | <a href="#">352328</a> | ¥9,170  |
| SGL 25.0 mm | <a href="#">352329</a> | ¥10,100 |



# 自動クランプユニットPGU9500 / PGU9500用固定アダプタAPG

PGU 9500

APG

## PGU 9500

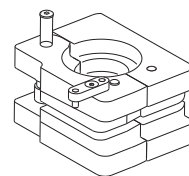
| 型番         | WEBコード | 寸法 幅 x 奥行き x 高さ [mm] | 重量 [kg] | 定価         |
|------------|--------|----------------------|---------|------------|
| PGU 9500 J | RF085  | 555 x 454 x 648      | 91      | ¥1,741,000 |

固定アダプタAPGは同梱されていません。

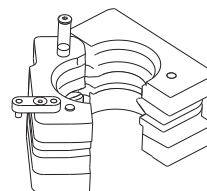
## 固定アダプタ APG

| 型番       | WEBコード                | 寸法 幅 x 奥行き x 高さ [mm] | 重量 [kg] | 用途    | 定価       |
|----------|-----------------------|----------------------|---------|-------|----------|
| APG 906* | <a href="#">RF078</a> | 100 x 95 x 80        | 3       | PG 6  | ¥127,300 |
| APG 910  | <a href="#">RF047</a> | 100 x 95 x 80        | 3       | PG 10 | ¥110,900 |
| APG 915  | RF048                 | 100 x 95 x 80        | 3       | PG 15 | ¥112,900 |
| APG 925  | RF049                 | 100 x 95 x 80        | 3       | PG 25 | ¥117,000 |
| APG 932  | RF050                 | 100 x 95 x 80        | 3       | PG 32 | ¥131,400 |

\* APG 906は、PGU 9006および9500に対応しています。他のAPGすべては、PGU 9000/9006/9500に対応しています。  
(TKCPおよびCPSを含む)



APG (クローズ)



APG (オープン)

PGU 9500

# powRgrip システム

## 手動クランプユニットPGC 2506 / PGC 2506用固定アダプタ APC

PGC

APC

### PGC

| 型番           | WEBコード                | 寸法 幅 x 奥行き x 高さ [mm] | 重量 [kg] | 定価       |
|--------------|-----------------------|----------------------|---------|----------|
| SET PGC 2506 | <a href="#">RF079</a> | 578 x 420 x 43       | 18.2    | ¥612,000 |

固定ユニット、ハンドポンプ、スタンドを同梱。APC類は同梱されていません。

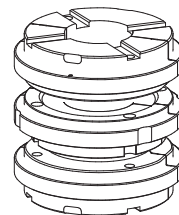
### 固定アダプタ APC

| 型番     | WEBコード                | 寸法 径 [mm] | 重量 [kg] | 用途    | 定価       |
|--------|-----------------------|-----------|---------|-------|----------|
| APC 6  | <a href="#">RF080</a> | 30 x 60   | 0.8     | PG 6  | ¥100,600 |
| APC 10 | <a href="#">RF081</a> | 30 x 60   | 0.8     | PG 10 | ¥90,300  |
| APC 15 | <a href="#">RF082</a> | 30 x 60   | 0.8     | PG 15 | ¥92,400  |
| APC 25 | <a href="#">RF083</a> | 30 x 60   | 0.8     | PG 25 | ¥96,500  |

\* APC 6は、SET PGU 2506に対応しています。他のAPCすべては、SET PGC 2506 und 2510に対応しています。(TKCPおよびCPSを含む)



PGC 2506



APC

本体・アダプタ

### 加工事例

工 具：ZAP 12MM SQ END FACE HOOK  
(SGS社 φ12x4刃防振エンドミル)  
被 削 材：SUS304 φ106  
機 械：INTEGREX-i200 (MAZAK)  
切削条件：V=120m/min F=1270mm/min  
f=0.1mm/刃 ap=24mm ae=6mm  
テスト内容：powRgripと他メーカーの比較。



他社ミーリングチャック



他社コレットチャック



powRgrip



powRgripのみビバリも無く綺麗な加工面!!他メーカーは加工途中もしくは入口で折損。

# アクセサリ

工具をホルダにクランプする前の、ホルダ内径部クリーニングが簡単に素早く行えます。APG925等の各種PGアダプタ購入時に同梱されています。

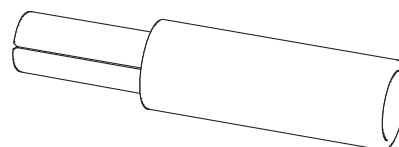
TKCP

CPS

FWR

## テーパクリーナーTKCP

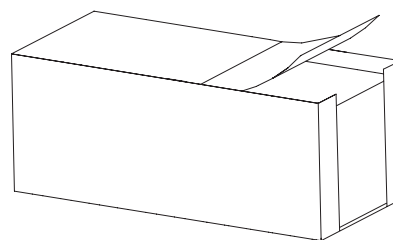
| 型番      | WEBコード                 | 用途    | 定価      |
|---------|------------------------|-------|---------|
| TKCP 6  | <a href="#">901478</a> | PG 6  | ¥8,010  |
| TKCP 10 | <a href="#">RF051</a>  | PG 10 | ¥11,100 |
| TKCP 15 | <a href="#">RF052</a>  | PG 15 | ¥12,600 |
| TKCP 25 | <a href="#">RF053</a>  | PG 25 | ¥15,000 |
| TKCP 32 | <a href="#">RF054</a>  | PG 32 | ¥17,300 |



TKCP

## クリーニングペーパーセットCPS

| 型番     | WEBコード                 | 定価     |
|--------|------------------------|--------|
| CPS 6  | <a href="#">901479</a> | ¥2,360 |
| CPS 10 | <a href="#">RF055</a>  | ¥2,470 |
| CPS 15 | <a href="#">RF056</a>  | ¥3,700 |
| CPS 25 | <a href="#">RF057</a>  | ¥5,550 |
| CPS 32 | <a href="#">RF058</a>  | ¥7,190 |



CPS

各CPSには、250シートが入っています。使い捨て専用

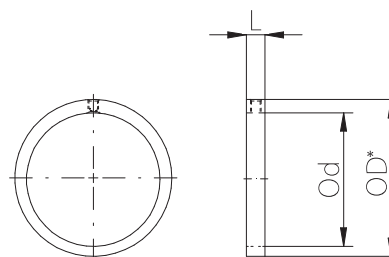
## Hi-Q®精密バランスリング FWR

| 型番          | WEBコード                 | 寸法[mm] |      |   | 精密バランス許容 [gmm] |       |        | 定価      |
|-------------|------------------------|--------|------|---|----------------|-------|--------|---------|
|             |                        | D      | d    | L | FWRセット         | 個別FWR | 最大U/分  |         |
| SET FWR 225 | <a href="#">714951</a> | 30.5   | 22.5 | 6 | 16             | 8     | 80,000 | ¥11,200 |
| SET FWR 285 | <a href="#">714952</a> | 36.5   | 28.5 | 6 | 32             | 16    | 70,000 | ¥11,500 |
| SET FWR 325 | <a href="#">714953</a> | 40.5   | 32.5 | 6 | 44             | 22    | 60,000 | ¥11,800 |
| SET FWR 405 | <a href="#">714954</a> | 48.5   | 40.5 | 6 | 52             | 26    | 50,000 | ¥12,400 |
| SET FWR 505 | <a href="#">714955</a> | 60.5   | 50.5 | 7 | 130            | 65    | 42,000 | ¥12,900 |

セット内容:Hi-Q®精密バランスリング2個/セット。  
一部のPGホルダはHi-Q®バランスリングを使用し、より精密なバランスリングが可能になります。



精密バランス SET FWR



個別精密バランスリング

回転直径



TORX T

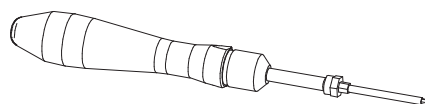
TSD

KSR

SKR

### 精密バランスリング用TSD TORX 8

| 型番         | WEBコード | 定価      |
|------------|--------|---------|
| TSD 0.9 Nm | 714960 | ¥33,300 |



TSD

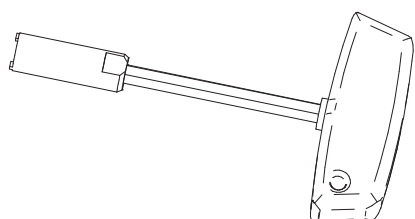
トルクドライバーを使用することで、精密バランスリングの固定ボルトを推奨された締め付けトルクである0.9 Nmで締め付けられます。

### クーラントパイプ KSR

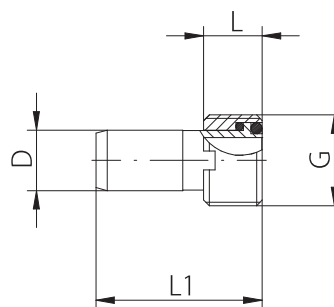
| 型番      | WEBコード | 寸法 [mm] |      |      |            | G      | 定価 |
|---------|--------|---------|------|------|------------|--------|----|
|         |        | D       | L    | L1   | G          |        |    |
| KSR 25  | 352303 | 5       | 4.5  | 17   | M 8 x 1    | ¥4,400 |    |
| KSR 32  | 352304 | 6       | 5.5  | 25.7 | M 10 x 1   | ¥2,720 |    |
| KSR 40  | 352305 | 8       | 7.5  | 29.2 | M 12 x 1   | ¥2,720 |    |
| KSR 50  | 352306 | 10      | 9.5  | 32.7 | M 16 x 1   | ¥2,720 |    |
| KSR 63  | 352307 | 12      | 11.5 | 36.2 | M 18 x 1   | ¥2,720 |    |
| KSR 80  | 352308 | 14      | 13.5 | 39.7 | M 20 x 1.5 | ¥3,320 |    |
| KSR 100 | 352309 | 16      | 15.5 | 43.6 | M 24 x 1.5 | ¥3,320 |    |
| KSR 125 | 352310 | 16      | 15.5 | 43.6 | M 24 x 1.5 | ¥6,180 |    |

### レンチ SKR

| 型番      | WEBコード | 定価      |
|---------|--------|---------|
| SKR 25  | 352311 | ¥6,920  |
| SKR 32  | 352312 | ¥6,920  |
| SKR 40  | 352313 | ¥6,920  |
| SKR 50  | 352314 | ¥6,920  |
| SKR 63  | 352315 | ¥6,920  |
| SKR 80  | 352316 | ¥10,700 |
| SKR 100 | 352317 | ¥10,700 |
| SKR 125 | 352318 | ¥12,200 |



SKR



KSR

TORCO-FIX

A-FLS

G-A

CTPG

## トルクレンチ TORCO-FIX

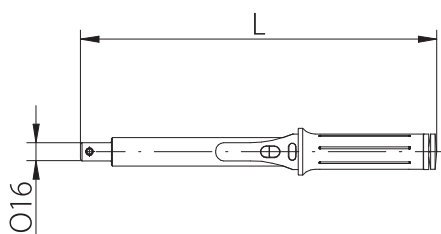
| 型番           | WEBコード                 | L1 [mm] | 範囲 [Nm]      | 定価      |
|--------------|------------------------|---------|--------------|---------|
| TORCO-FIX II | <a href="#">352302</a> | 465     | 40.0 - 200.0 | ¥54,100 |

## ソケット・フリーホイーリング・レンチ A-FLS

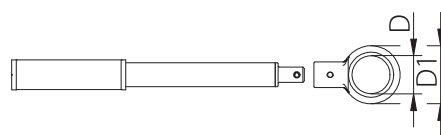
| 型番                       | WEBコード                 | 対応    | D [mm] | D1 [mm] | 定価      |
|--------------------------|------------------------|-------|--------|---------|---------|
| A-FLS Ø 28.0/MR 16/SG 15 | <a href="#">352319</a> | PG 15 | 28     | 47      | ¥17,400 |
| A-FLS Ø 46.0/SG 25       | <a href="#">352320</a> | PG 25 | 46     | 68      | ¥26,800 |
| A-FLS Ø 55.0/SG 32       | <a href="#">352321</a> | PG 32 | 55     | 77      | ¥35,800 |

## ソケット・フリーホイーリング・レンチ用グリップバー G-A

| 型番  | WEBコード                 | 対応  | D [mm] | D1 [mm] | 定価     |
|-----|------------------------|-----|--------|---------|--------|
| G-A | <a href="#">352322</a> | すべて | -      | -       | ¥8,230 |



TORCO-FIX

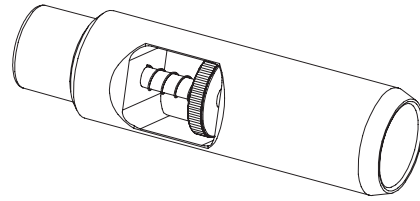


G-AとA-FLS

VEW

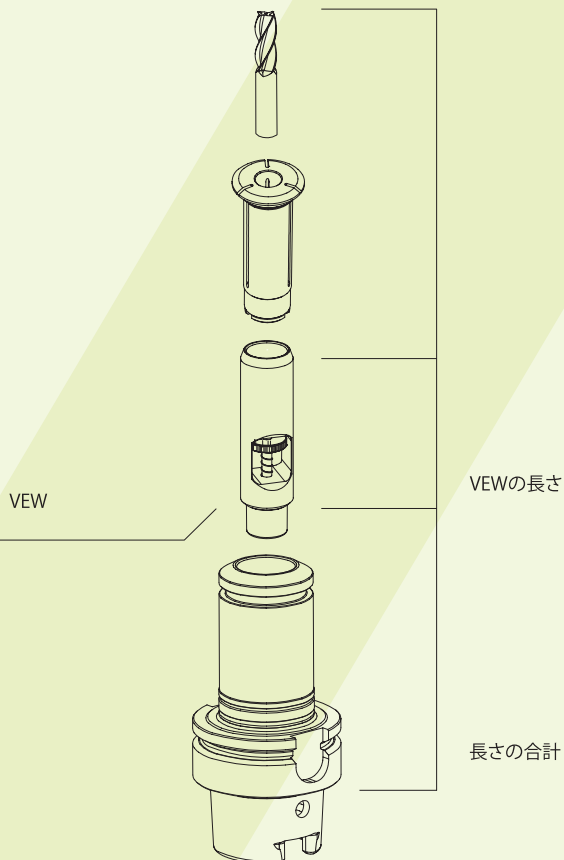
### 工具長プリセットツールVEW

| 型番     | WEBコード | 定価      |
|--------|--------|---------|
| VEW 6  | 901476 | ¥43,100 |
| VEW 10 | 34672  | ¥38,200 |
| VEW 15 | 34673  | ¥38,200 |
| VEW 25 | 34674  | ¥38,200 |
| VEW 32 | 901477 | ¥40,300 |



VEW

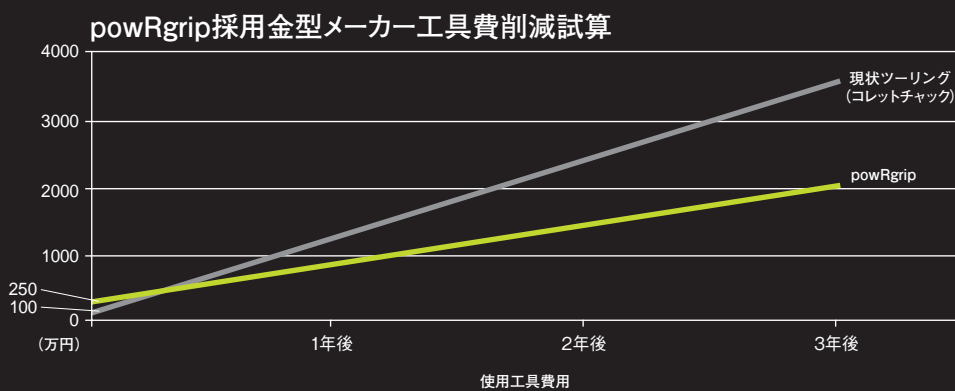
工具長プリセットツールVEW



#### 使用方法

- // VEWをpowRgrip®コレットチャックホルダに挿入
- // powRgrip®コレットをVEWに挿入
- // 刃具をpowRgrip®コレットに挿入
- // 工具の長さを調整ダイヤルを回して調整
- // ゲージラインから刃具までの長さを測定し、VEWの長さ(VEW本体に記載)を長さの合計から引く
- // VEWを外す
- // 刃具をpowRgrip®クランプユニットを使って圧入

Made in  
Switzerland



現状ツーリング時の工具費 100万円/月  
powRgrip採用 (初期投資 250万円/月) により**工具寿命2倍**を実現!

**2年後には約1,000万円の工具費削減!!**



# Cominix